

AIRMAN

PG

PARTS CATALOG

ENGINE COMPRESSOR

PDSF750DP-6E1

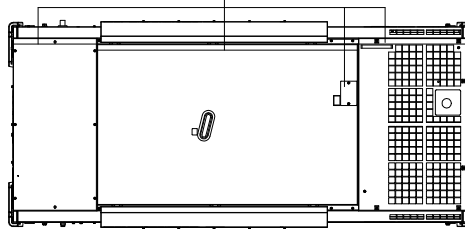
適用型式
FOR MODEL

型式 MODEL	適用号機 SER. NO.
PDSF750DP-6E1	83D6E10051~

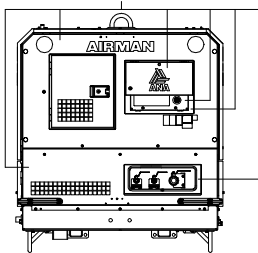
原動機型式 ENGINE MODEL	KUBOTA V5009
Fan belt	KUBOTA 1J602-97010
Eng.oil filter cartridge	KUBOTA 1J600-32430
Fuel filter cartridge	KUBOTA 1K947-43170
Pre filter cartridge	KUBOTA 1E786-43350

STANDARD PAINTING

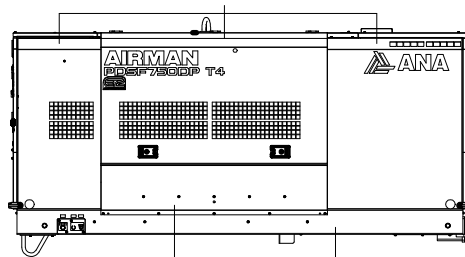
Charcoal Gray



Charcoal Gray

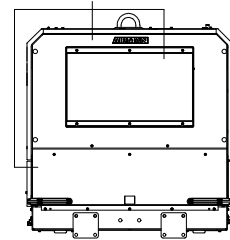


Sky Blue

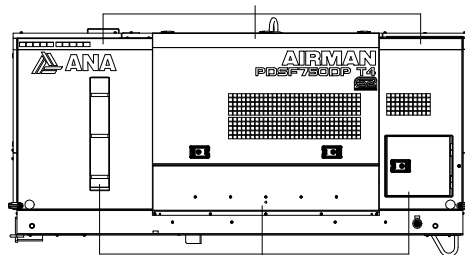


Sky Blue Charcoal Gray

Charcoal Gray



Sky Blue



Sky Blue

NOTICE

1. This parts catalog contains all the parts and assemblies of "AIRMAN" brand products. The complete unit is divided into several parts groups, the details of which are clearly illustrated, and completely listed. So desired part number, name and quantity can be easily determined referring to Ref.No.
2. When you place order for service parts, please be sure to advise us of the following information.
 - (1) Part number.
 - (2) Quantity required.
 - (3) Part name.
 - (4) Model name and Serial number.
3. How to read parts catalog.

(8) 備考 S:STD. Remarks SC:w. AFTER COOLER SD: DRY AIR							
52 - 00 LINING							
(1)	(2)	(3)	(4)	(5)	(6)	(7)	(8)
見出番号 Ref. NO.	部品番号 Part NO.	互換性 Inter- change- ability	部品名称 Part Name	数量 Q'ty	適用号機範囲 Applicable Ser. No.	変更 C/H	備考 Remarks
	52900 04921		URETHANE FOAM KIT				S SC SD
	52900 05121		URETHANE FOAM KIT (Const. No. 1~21)				◎
	52900 06121		URETHANE FOAM KIT (Const. No. 1~9 & 11~24)				◎
1	52959 71350		Lining	1			
2	52959 97640		Lining	1			
3	52959 80220		Lining	1			
4	52959 71450		Lining	1			
5	52959 71550		Lining	1			
6	52959 30940		Lining	1			
7	52959 71650		Lining	2			

(1) Ref. No.

Reference number (Ref.No.) is to be used for locating the part number and name from the illustrations. (However some parts such as bolts and nuts etc., are not illustrated but their reference numbers only listed.)

Ref.No.1, 1-1, 1-2,..... shows history of part modifications.

[These reference numbers mean 1: primary period, 1-1: first alteration, 1-2: second alteration and 1-3.....follows]

(2) Part No.

Every part has its own proper number. Even if a part has the same shape as an other part and if its number different, it is not interchangeable at all in many cases.

(3) Interchangeability

A, B, C, D, E, Q, X, Y and Z in column "Interchangeability" show the following.

A: A new part can replace an old part, but an old part cannot replace a new part.

B: Not interchangeable.

C: Disused.

D: Newly added.

E: Compatible with eachother.

Q: Quantity per unit changed.

X: Included in this set of parts, this part is not used for this model.

Y: Part to be selected.

Z: This part can not be supplied as an individual part.

- (4) Part name
Every part has its own proper name.
- (5) Q'ty
The number shown in the column of Q'TY indicates the quantity of parts used per one unit machine.
- (6) Applicable Ser.No. (Serial Number)
Ser.No. shows the machine number to which the part is applicable.
Month and year stated in column "Ser.No." show the month and year from which the part is applicable.
- (7) Change column
M1, M2, Mn mentioned in the column indicate the change of part number and the serial number of the unit, the part of which was modified.
- (8) Remarks
This column "Remarks" mentions in mark or signal the specifications of each part, original part number of manufacturer, model name of the part for which is used and etc.
[Example. SC:w. AFTER COOLER]

4. Abbreviations used in this catalog.

ass'y	assembly	L	Length
C/H	Change column	o & p	overrun & parking brake
Comp.	Compressor	OPT.	Option
Const.	Consisting of	Press.	Pressure
Cont.	Control	SPC/S.	Special specifications
Cyl.	Cylinder	STD.	Standards
Eng.	Engine	T or t	Thickness
EXP.	Export	w.	with
Incl.	Including	w/o	without

NOTE:※We are always engaged in improving our products. So there may be some changes of the product which are not yet mentioned in this parts catalog. Therefore, in necessary case, we issue a revision in which such changes are added. When you have any question on the parts catalog, please ask your nearest dealer or directly us.
※For engine parts, please refer to separate engine parts catalog.

目 次 CONTENTS

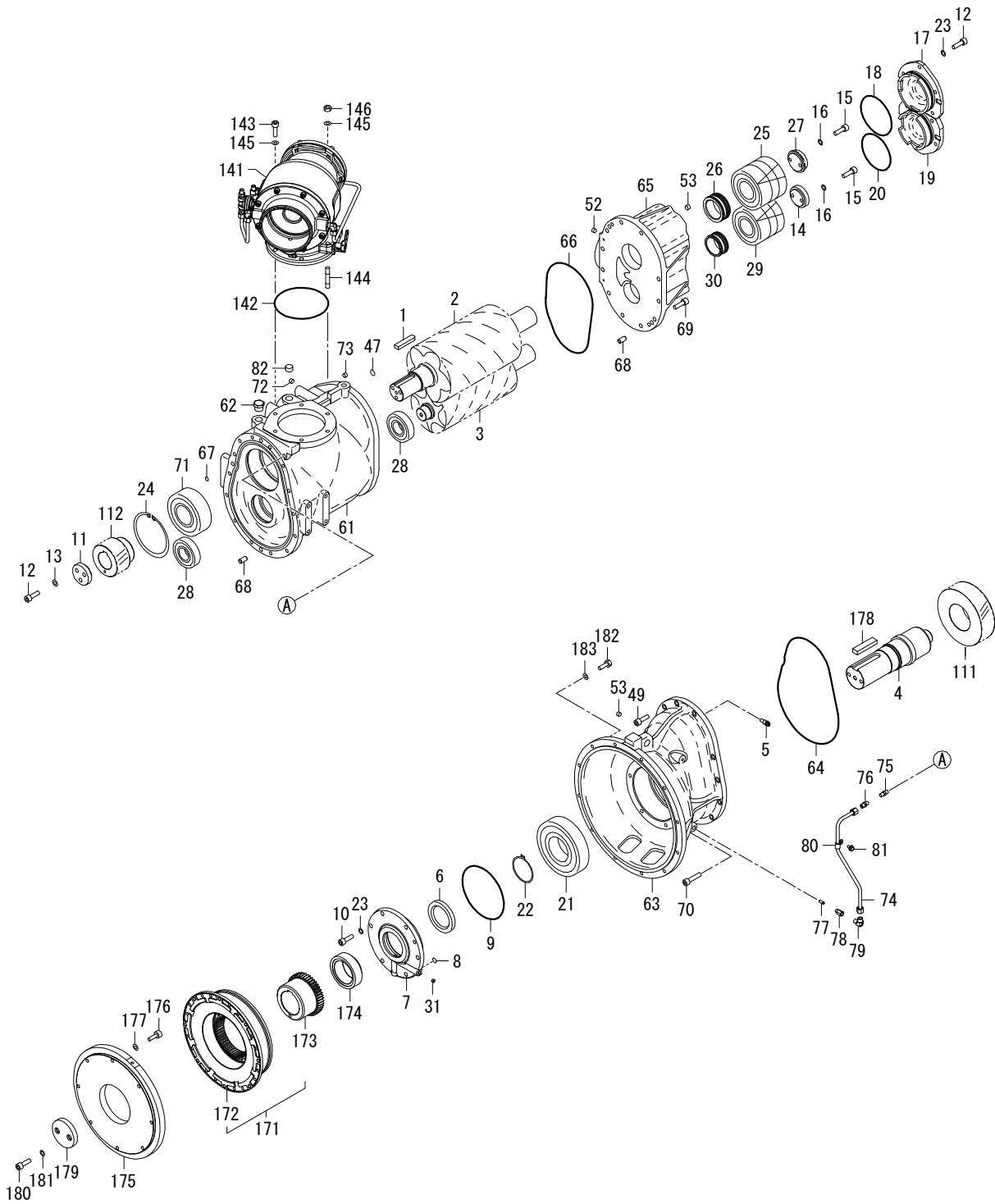
図 番 号 FIG. NO.	図 名 称 FIG. NAME	頁 PAGE
21 - 00	AIR END	21 - 1
22 - 00	UNLOADER	22 - 1
31 - 00	MOUNTING & INTAKE	31 - 1
33 - 00	RECEIVER, SEPARATOR & AIR LINE	33 - 1
33 - 01	PRESSURE CONTROL VALVE	33 - 4
36 - 00	CONTROL PIPING	36 - 1
36 - 01	REGULATOR (UNLOADER)	36 - 4
36 - 02	VACUUM RELIEF VALVE	36 - 5
37 - 00	OIL LINE	37 - 1
38 - 00	COOLING	38 - 1
39 - 00	NAME PLATE	39 - 1
41 - 00	ENGINE & EXHAUST	41 - 1
43 - 00	FUEL & DEF LINE	43 - 1
44 - 00	ELECTRIC	44 - 1
51 - 00	FRAME & BONNET	51 - 1
52 - 00	LINING	52 - 1

型 式 名 の 見 方 HOW TO READ MODELS

P D S F 7 5 0 DP - 6 E 1
 ① ② ③ ④ ⑤ ⑥ ⑦ ⑧

- | | |
|---|---|
| ① PD : PORTABLE DIESEL ENGINE
② S : SCREW (OIL-INJECTION)
③ F : 1.03MPa
④ 750 : Free air delivery (cfm)
⑤ DP : DUAL PRESSURE TYPE
⑥ 6 : WIDE BODY
⑦ MODEL CHANGE MARK
⑧ VARIATION MARK | ① PD : 可搬式、ディーゼルエンジン
② S : スクリュー (オイルインジェクション)
③ F : 1.03MPa
④ 750 : 吐出空気量 (cfm)
⑤ DP : 圧力2段切替型
⑥ 6 : ワイドボディ
⑦ モデルチェンジ記号
⑧ バリエーション記号 |
|---|---|

21 - 00 AIR END

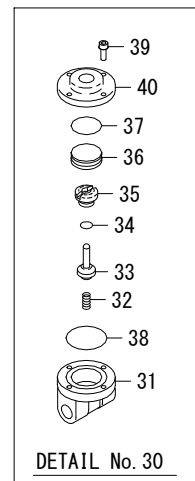
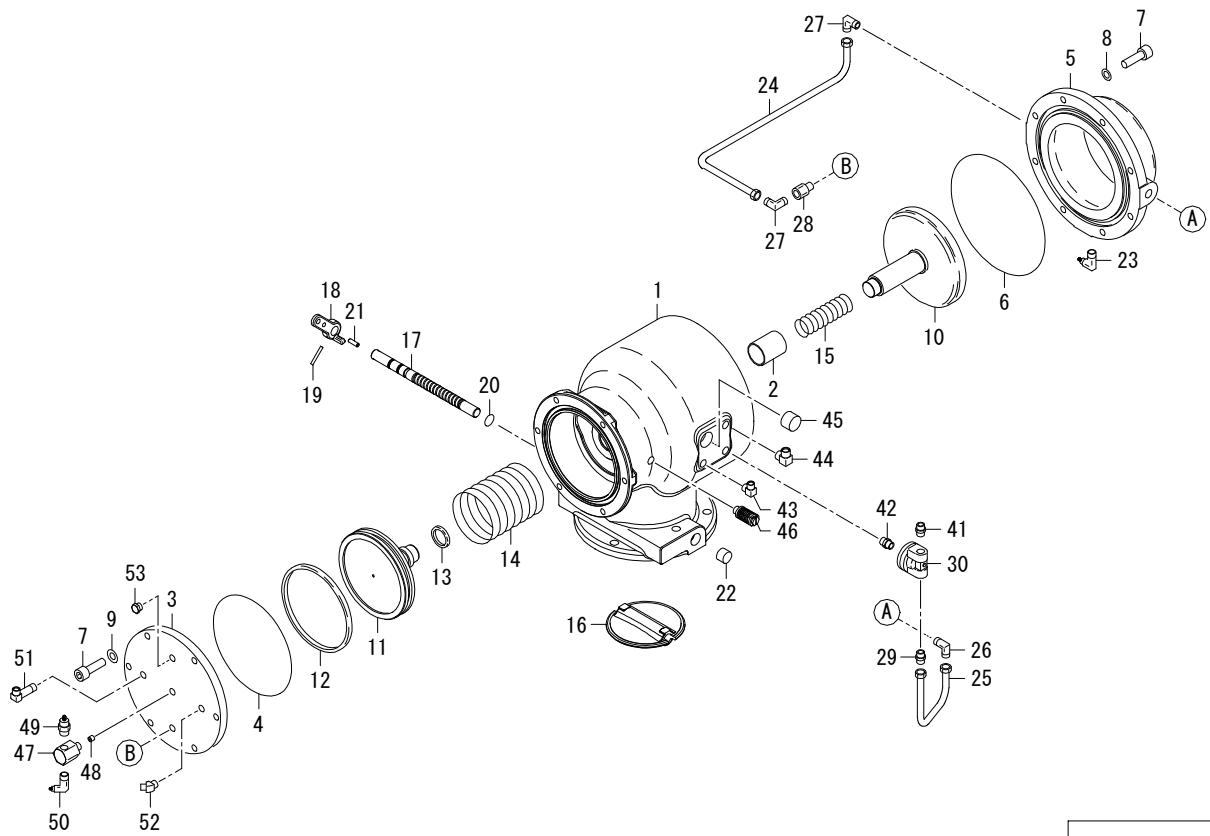


21 - 00 AIR END

見出番号 Ref. NO.	部品番号 Part NO.	互換性 Inter- change ability	部 品 名 称 Part Name		数量 Q'ty	適用号機範囲 Applicable Ser. No.		変更 C/H	備 考 Remarks
						DP	-		
	21000 47210		COMPRESSION GROUP	コンプレッション グループ					Const. No. 1~31
1	03307 18080		Key	キー	1				
2	21461 36501		Rotor, male	オスロータ	1				
3	21462 26901		Rotor, female	メスロータ	1				
			A pair of rotor (male & female) should be ordered. / ロータは、オス・メス一対でご注文下さい						
4	21411 11000		Shaft	シャフト	1				
5	21207 03800		Nozzle	ノズル	1				
6	21211 13401		Oil seal	オイル シール	1				
7	21212 23700		Cover, oil seal	オイル シール カバー	1				
8	03402 25014		O-ring	O-リング	1				
9	03402 15180		O-ring	O-リング	1				
10	02280 12040		Socket bolt	ソケット ボルト	6				
11	21468 21200		Plate	プレート	1				
12	02280 12040		Socket bolt	ソケット ボルト	13				
13	03115 30012		Lock washer	ロック ワッシャ	3				
14	21468 19901		Plate	プレート	1				
15	02280 10040		Socket bolt	ソケット ボルト	4				
16	03115 30010		Lock washer	ロック ワッシャ	4				
17	21218 35300		End cover	エンド カバー	1				
18	03402 15135		O-ring	O-リング	1				
19	21218 35400		End cover	エンド カバー	1				
20	03402 15125		O-ring	O-リング	1				
21	03410 06318		Bearing	ベアリング	1				
22	03413 10090		Snap ring	スナップ リング	1				
23	03115 40012		Spring washer	スプリング ワッシャ	16				
24	03413 20150		Snap ring	スナップ リング	1				
25	21470 17000		Bearing, complete	ベアリング, コンプリート	1				
26	21463 14100		Spacer	スペーサ	1				
27	21468 20001		Plate	プレート	1				
28	21406 45200		Bearing, rotor	ロータ ベアリング	2				
29	21470 17100		Bearing, complete	ベアリング, コンプリート	1				
30	21463 23300		Spacer	スペーサ	1				
31	03620 60001		Plug	プラグ	2				
	21000 47710		COMPRESSION GROUP	コンプレッション グループ					Const. No. 61~82
61	21201 48600		Cylinder	シリンダ	1				
62	03620 70006		Plug	プラグ	1				
63	21214 21100		Casing, power side	パワー サイド ケーシング	1				
64	21221 04300		O-ring	O-リング	1				
65	21217 35600		Casing, discharge	ディスチャージ ケーシング	1				
66	03402 15290		O-ring	O-リング	1				
67	03402 25020		O-ring	O-リング	3				
68	03316 14028		Pin	ピン	4				
69	02280 12040		Socket bolt	ソケット ボルト	25				
70	02280 12050		Socket bolt	ソケット ボルト	1				
71	21406 45300		Bearing, rotor	ロータ ベアリング	1				
72	03620 60002		Plug	プラグ	8				
73	03620 60003		Plug	プラグ	4				
74	37127 17700		Pipe	パイプ	1				
75	22200 17200		Check valve ass'y	チェックバルブ	1				

21 - 00 AIR END

見出番号 Ref. NO.	部品番号 Part NO.	互換性 Inter- change ability	部 品 名 称		数量 Q' ty	適用号機範囲 Applicable Ser. No.		変更 C/H	備 考 Remarks
			Part Name			DP	-		
76	03734 78020		Nipple	ニップル	1				
77	37580 01900		Strainer	ストレーナ	1				
78	37189 34400		Bushing	ブッシング	1				
79	03734 71020		Nipple elbow	ニップル エルボ	1				
80	37181 08500		Clip	クリップ	1				
81	02248 08016		Bolt, w/w	ワッシャ付ボルト	1				
82	03620 60006		Plug	プラグ	1				
	21000 55100		COMPRESSION GROUP	コンプレッション グループ					Const. No. 111~112
			(Const. No. 61~62)						
111	21469 44100		Gear, drive	ドライブギヤ	1				
			Shaft & gear should be ordered in pairs. / シャフトとギヤは、一対でご注文下さい						
112	21467 56600		Gear, driven	ドライブギヤ	1				
	22 - 00		VALVE GROUP	バルブ グループ					
141	22100 55200		Unloader ass'y	アンローダ	1				See page 22-1
142	03402 10165		O-ring	Oリング	1				
143	02280 12040		Socket bolt	ソケットボルト	3				
144	02473 12060		Stud bolt	スタットボルト	3				
145	03115 30012		Lock washer	ロックワッシャ	6				
146	02912 08012		Nut	ナット	3				
	61 - 00		COUPLING GROUP	カップリング グループ					
171	21425 05300		Coupling complete	カップリング コンプリート	1				Const. No. 172~173
172	21420 20300		Coupling, driven	カップリング, ドライブ	1				
173	21420 15401		Coupling, driven	カップリング, ドライブ	1				
174	21463 26900		Spacer	スペーサ	1				
175	21437 03800		Spacer	スペーサ	1				
176	02290 10050		Socket bolt	ソケットボルト	8				
177	03115 40010		Spring washer	スプリング ワッシャ	8				
178	03306 22090		Key	キー	1				
179	21468 23300		Plate	プレート	1				
180	02282 12035		Socket bolt	ソケットボルト	2				
181	03115 30012		Lock washer	ロックワッシャ	2				
182	02138 10035		Bolt	ボルト	12				
183	03115 40010		Spring washer	スプリング ワッシャ	12				



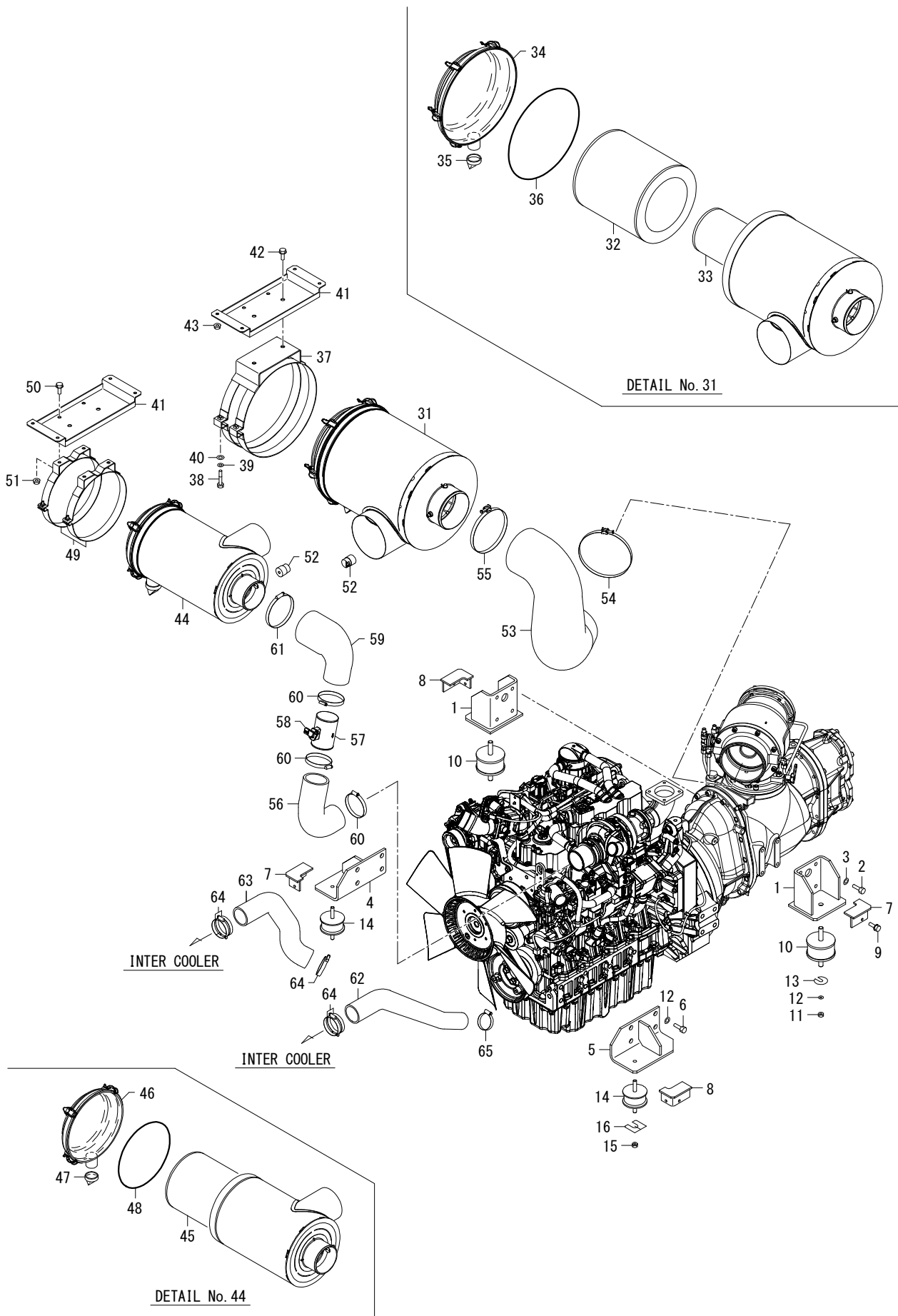
22 - 00 UNLOADER

見出番号 Ref. NO.	部品番号 Part NO.	互換性 Inter- change ability	部 品 名 称		数量 Q'ty	適用号機範囲 Applicable Ser. No.		変更 C/H	備 考 Remarks
			Part Name			DP	-		
	22100 55200		UNLOADER ASS'Y	アンローダ*					
1	22111 32001		Body, unloader	アンローダ* ボデー	1				
2	23124 15000		Bushing	ブッシング*	1				
3	22115 13500		Cover, unloader	アンローダ* カバー	1				
4	03402 10165		O-ring	O-リング*	1				
5	22115 13600		Cover, unloader	アンローダ* カバー	1				
6	03402 10200		O-ring	O-リング*	1				
7	02280 10040		Socket bolt	ソケット ボルト	14				
8	03115 30010		Lock washer	ロック ワッシャ	8				
9	03115 40010		Spring washer	スプリング ワッシャ	6				
10	22150 15301		Valve, unloader	アンローダ* ハルブ*	1				
11	22130 08800		Piston, unloader	アンローダ* ピストン	1				
12	21441 04300		O-ring	O-リング*	1				
13	21441 04400		O-ring	O-リング*	1				
14	22144 15700		Spring	スプリング*	1				
15	22144 19400		Spring	スプリング*	1				
16	22150 15400		Valve, unloader	アンローダ* ハルブ*	1				
17	22152 03901		Shaft	シャフト	1				
18	22420 02300		Lever	レバー	1				
19	03317 04032		Spring pin	スプリング ピン	1				
20	03402 20012		O-ring	O-リング*	1				
21	03316 06018		Pin	ピン	1				
22	03620 60004		Plug	プラグ*	1				
23	03734 21020		Nipple elbow	ニップル エルボ*	1				
24	36388 03900		Pipe	パイプ*	1				
25	36349 23800		Pipe	パイプ*	1				
26	03734 71031		Nipple elbow	ニップル エルボ*	1				
27	03734 71020		Nipple elbow	ニップル エルボ*	2				
28	37189 06100		Bushing	ブッシング*	1				
29	03734 70020		Nipple	ニップル	1				
30	36600 03503		Auto-relief valve ass'y	オートレリーフバルブ*	1				Const. No. 31~40
31	36610 00401		Body	ボデー	1				
32	22144 10600		Spring	スプリング*	1				
33	36429 01600		Needle valve	ニードルバルブ*	1				
34	03402 25008		O-ring	O-リング*	1				
35	36428 01100		Valve seat	バルブシート	1				
36	36623 00900		Piston	ピストン	1				
37	03402 25021		O-ring	O-リング*	1				
38	21221 02100		O-ring	O-リング*	1				
39	36621 01900		Cover	カバー	1				
40	02270 04012		Socket bolt, w/w	ワッシャ付ソケット ボルト	4				
41	03734 43020		Nipple	ニップル	1				
42	03731 42020		Nipple	ニップル	1				
43	03734 44002		Nipple elbow	ニップル エルボ*	1				
44	03734 47032		Nipple elbow	ニップル エルボ*	1				
45	03620 60006		Plug	プラグ*	1				
46	35440 03000		Silencer	サイレンサ	1				
47	37189 40401		Bushing	ブッシング*	1				
48	22123 03100		Orifice	オリフィス	1				
49	03734 20020		Nipple	ニップル	1				
50	03734 21032		Nipple elbow	ニップル エルボ*	1				
51	03734 44102		Nipple	ニップル	1				

22 - 00 UNLOADER

見出番号 Ref. NO.	部品番号 Part NO.	互換性 Inter- change ability	部 品 名 称 Part Name		数量 Q' ty	適用号機範囲 Applicable Ser. No.		変更 C/H	備 考 Remarks
						DP	-		
52	03734 45002		Nipple elbow	ニッフル エルボ	1				
53	03620 70002		Plug	プラグ	1				

31 - 00 MOUNTING & INTAKE



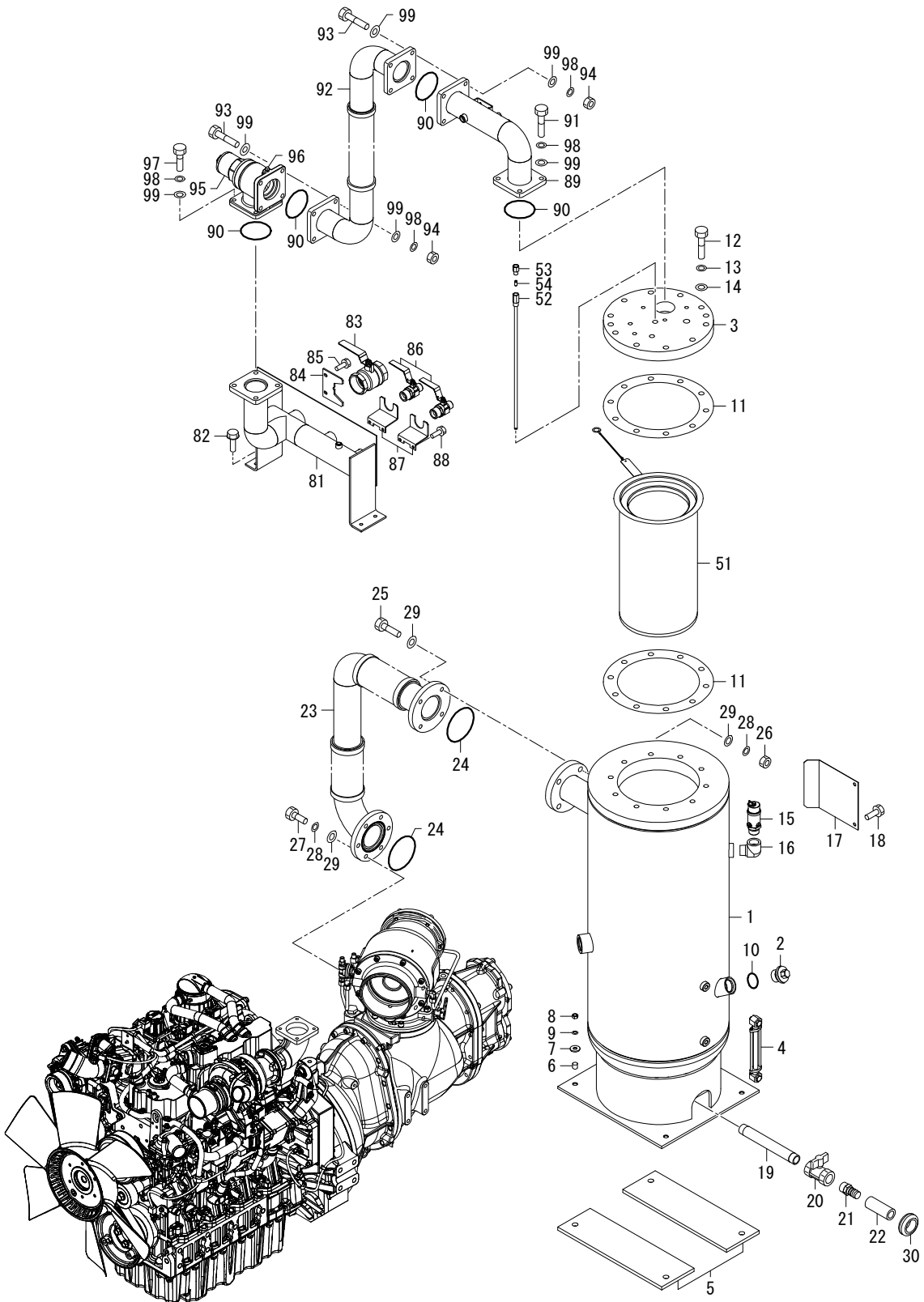
31 - 00 MOUNTING & INTAKE

見出番号 Ref. NO.	部品番号 Part NO.	互換性 Inter- change ability	部 品 名 称		数量 Q'ty	適用号機範囲 Applicable Ser. No.		変更 C/H	備 考 Remarks
			Part Name			DP	-		
	31 - 00		MOUNTING GROUP	マウンティング グループ					
1	31110 27810		Bracket	ブラケット	2				
2	02135 12030		Bolt	ボルト	8				
3	03115 02012		Spring washer	スプリング ワッシャ	8				
4	31110 27910		Bracket	ブラケット	1				
5	31110 28010		Bracket	ブラケット	1				
6	02102 16035		Bolt	ボルト	8				
7	31110 28510		Bracket	ブラケット	2				
8	31110 28610		Bracket	ブラケット	2				
9	02201 08020		Flange bolt	フランジ付ボルト	8				
10	31130 14100		Vibration isolator	防振ゴム	2				
			ass'y						
11	02912 08016		Nut	ナット	4				
12	03115 02016		Spring washer	スプリング ワッシャ	12				
13	31120 08900		Shim	シム	2				
14	31130 27900		Vibration isolator	防振ゴム	2				
			ass'y						
15	02915 20012		Nut, w/w	ワッシャ付ナット	4				
16	31120 01100		Shim	シム	2				
	32 - 00		INTAKE GROUP	インテーク グループ					
31	32100 43601		Air filter ass'y	エアフィルタ	1				Const. No. 32~36
32	32143 16000		Element	エレメント	1				(outer)
33	32143 15901		Element	エレメント	1				
34	32142 11101		Cup	カップ	1				
	39148 05300		Plate (TOP)	プレート	1				
35	32151 01600		Vacuator valve	バキューエータ ハルブ	1				
36	32147 03300		O-ring	Oリング	1				
37	32230 22500		Belt	ベルト	1				
38	02138 10060		Bolt	ボルト	2				
39	03115 02010		Spring washer	スプリング ワッシャ	2				
40	03116 12010		Plain washer	プレーン ワッシャ	2				
41	32240 55200		Bracket	ブラケット	2				
42	02248 12030		Bolt, w/w	ワッシャ付ボルト	2				
43	02915 00010		Hexagon flange nuts	フランジ付ナット	8				
44	32100 45200		Air filter ass'y	エアフィルタ	1				Const. No. 45~48
45	32143 15400		Element	エレメント	1				
46	32142 10700		Cup	カップ	1				
	39148 05300		Plate (TOP)	プレート	1				
47	32151 01600		Vacuator valve	バキューエータ ハルブ	1				
48	32147 03100		O-ring	Oリング	1				
49	32230 31100		Belt	ベルト	2				
50	02248 10025		Bolt, w/w	ワッシャ付ボルト	4				
51	02915 20010		Nut, w/w	ワッシャ付ナット	4				
52	32148 03000		Filter, service indicator	インジケータ	2				
53	32331 04010		Hose	ホース	1				
54	03511 30245		Hose clip	ホースクリップ	1				
55	03511 30215		Hose clip	ホースクリップ	1				
56	32331 03010		Hose	ホース	1				
57	32320 78200		Pipe, intake	インテークパイプ	1				

31 - 00 MOUNTING & INTAKE

見出番号 Ref. NO.	部品番号 Part NO.	互換性 Inter- change ability	部品名称 Part Name		数量 Q'ty	適用号機範囲 Applicable Ser. No.		変更 C/H	備考 Remarks
						DP	-		
58	44364 08500		Thermo sensor	サーモ センサ	1				
59	32331 04310		Hose	ホース	1				
60	03511 20110		Hose clip	ホース クリップ°	3				
61	03511 20140		Hose clip	ホース クリップ°	1				
62	32331 04110		Hose	ホース	1				
63	32331 04210		Hose	ホース	1				
64	03511 60095		Hose clip	ホース クリップ°	5				
65	03511 60064		Hose clip	ホース クリップ°	1				

33 - 00 RECEIVER, SEPARATOR & AIR LINE



33 - 00 RECEIVER, SEPARATOR & AIR LINE

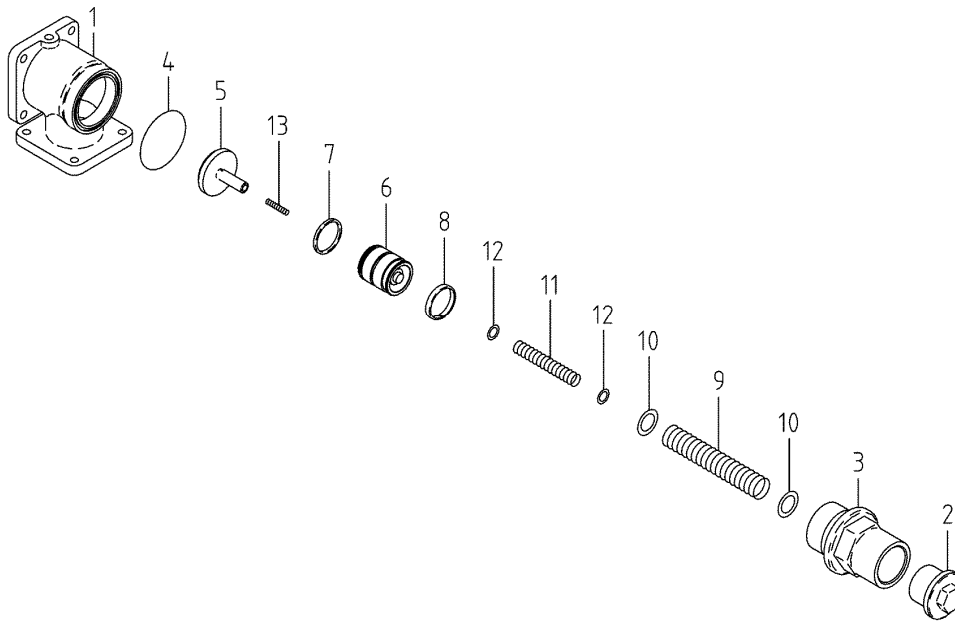
見出番号 Ref. NO.	部品番号 Part NO.	互換性 Inter- change ability	部 品 名 称 Part Name	数量 Q'ty	適用号機範囲 Applicable Ser. No.		変更 C/H	備 考 Remarks
					DP	-		
	33 - 00		RECEIVER GROUP					
			レシーバ グループ					
1	33100 07920		Receiver tank	レシーバ タンク	1			Incl. No. 2, 3 & 12
2	33231 03900		Cap	キャップ	1			
3	34250 41000		Cover	カバー	1			
4	33200 04000		Gauge ass'y	ゲージ	1			
5	31130 30900		Vibration isolator	防振ゴム	2			
			ass'y					
6	31144 15200		Spacer	スペーサ	4			
7	45214 01300		Washer	ワッシャ	4			
8	02912 06010		Nut	ナット	4			
9	03115 02010		Spring washer	スプリング ワッシャ	4			
10	03402 25040		O-ring	O-リング	1			
11	34235 08000		Gasket	ガスケット	2			
12	02135 16070		Bolt	ボルト	10			
13	03115 02016		Spring washer	スプリング ワッシャ	10			
14	03116 12016		Plain washer	プレーン ワッシャ	10			
15	35200 26200		Safety valve ass'y	安全弁	1			(150PSI)
16	GD981 00900		Elbow	エルボ	1			
17	39701 04700		Plate	プレート	1			
18	02201 08020		Flange bolt	フランジ 付ボルト	2			
19	03728 08250		Pipe	パイプ	1			
20	03735 13008		Valve	バルブ	1			
21	03734 60258		Nipple	ニップル	1			
22	03570 25010		Hose	ホース	1			
23	33310 69900		Pipe, discharge	ディスチャージ パイプ	1			
24	03402 15105		O-ring	O-リング	2			
25	02135 12065		Bolt	ボルト	4			
26	02912 06012		Nut	ナット	4			
27	02135 12045		Bolt	ボルト	6			
28	03115 02012		Spring washer	スプリング ワッシャ	10			
29	03116 12012		Plain washer	プレーン ワッシャ	14			
30	03402 00458		Eyelet ring	アイレット リング	1			
	34 - 00		SEPARATOR GROUP					
			セパレータ グループ					
51	34200 03101		Separator ass'y	セパレータ	1			
52	37730 11100		Nipple	ニップル	1			
53	37189 38800		Bushing	ブッシング	1			
54	37580 01900		Strainer	ストレーナ	1			
	35 - 00		SERVICE HEADER GROUP					
			サービス ヘッダ グループ					
81	35100 61500		Air manifold	エア マニホールド	1			
82	02201 10030		Flange bolt	フランジ 付ボルト	4			
83	35421 00903		Air valve	エア バルブ	1			
84	35470 44900		Bracket	ブラケット	1			
85	02246 08025		Bolt, w/w	ワッシャ付ボルト	2			
86	35421 00105		Air valve	エア バルブ	2			
87	35470 44801		Bracket	ブラケット	2			
88	02246 06016		Bolt, w/w	ワッシャ付ボルト	4			

33 - 00 RECEIVER, SEPARATOR & AIR LINE

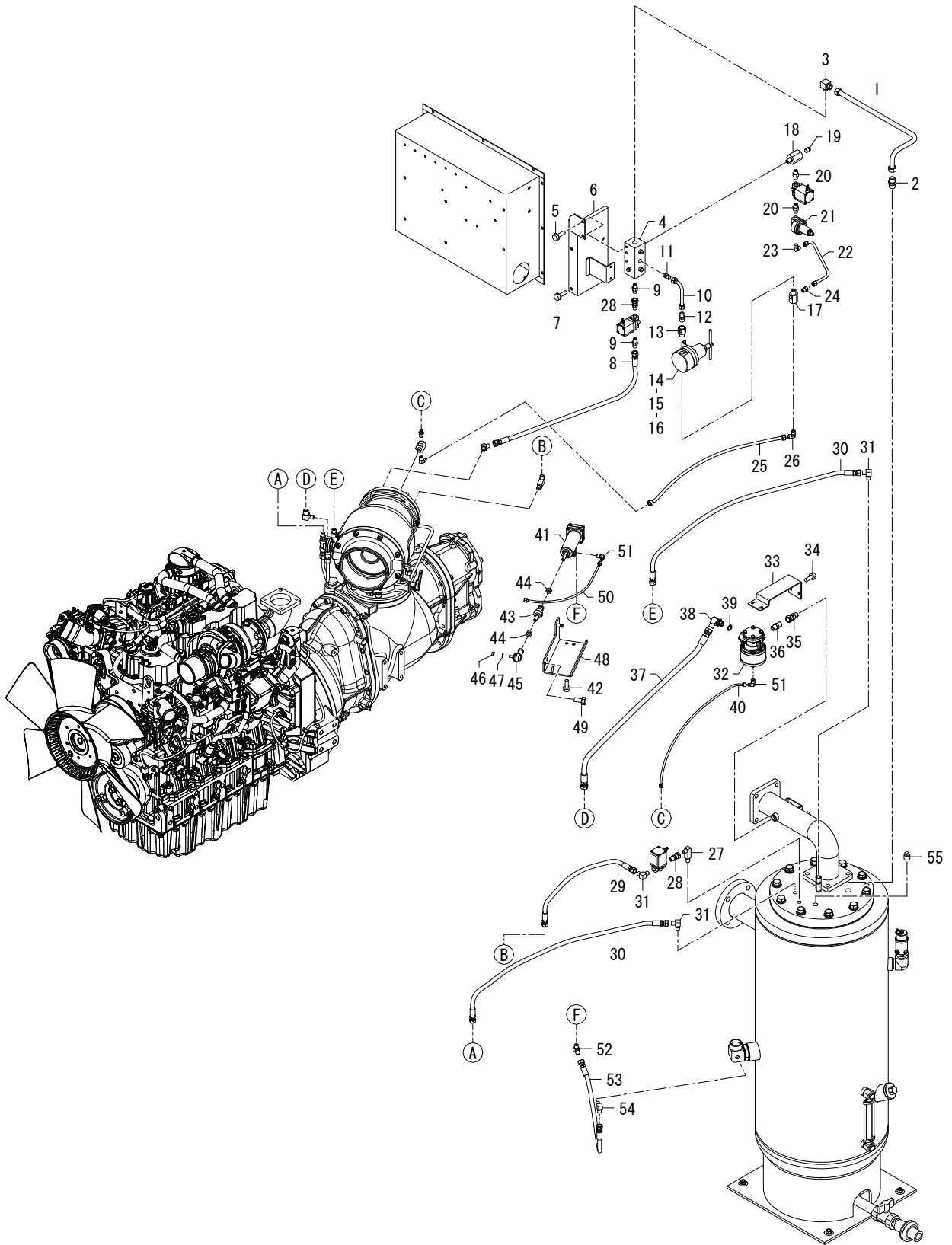
見出番号 Ref. NO.	部品番号 Part NO.	互換性 Inter- change ability	部 品 名 称 Part Name		数量 Q' ty	適用号機範囲 Applicable Ser. No.		変更 C/H	備 考 Remarks
						DP	-		
89	35430 25300		Pipe	ハ°イ°	1				
90	03402 25090		O-ring	O-リング°	4				
91	02135 12035		Bolt	ボ°ルト	4				
92	35430 25400		Pipe	ハ°イ°	1				
93	02135 12055		Bolt	ボ°ルト	8				
94	02912 06012		Nut	ナット	8				
95	35300 18000		Press. cont. vlv. ass'y	圧力コントロール ハ°ルブ°	1				See page 33-4
96	03620 41002		Plug	プ°ラグ°	1				
97	02135 12045		Bolt	ボ°ルト	4				
98	03115 02012		Spring washer	ス°プリング° ワッシャ	16				
99	03116 12012		Plain washer	プ°レーン° ワッシャ	24				

33 - 01 PRESSURE CONTROL VALVE

見出番号 Ref. NO.	部品番号 Part NO.	互換性 Inter- change ability	部 品 名 称 Part Name		数量 Q' ty	適用号機範囲 Applicable Ser. No.		変更 C/H	備 考 Remarks
						DP	-		
	35300 18000		PRESSURE CONTROL VALVE ASS'Y	圧力コントロールバルブ					
1	35301 22900		Body	ボディ	1				
2	35302 04900		Cover	カバー	1				
3	35302 05000		Cover	カバー	1				
4	03402 15090		O-ring	O-リング	1				
5	35303 09301		Piston	ピストン	1				
6	35303 09500		Piston	ピストン	1				
7	21441 05000		O-ring	O-リング	1				
8	22505 03200		Ring, piston seal	ピストン シール リング	1				
9	35304 03900		Spring	スプリング	1				
10	35305 01300		Spring seat	スプリング シート	2				
11	35304 03600		Spring	スプリング	1				
12	35305 01400		Spring seat	スプリング シート	2				
13	35304 03800		Spring	スプリング	1				



36 - 00 CONTROL PIPING



36 - 00 CONTROL PIPING

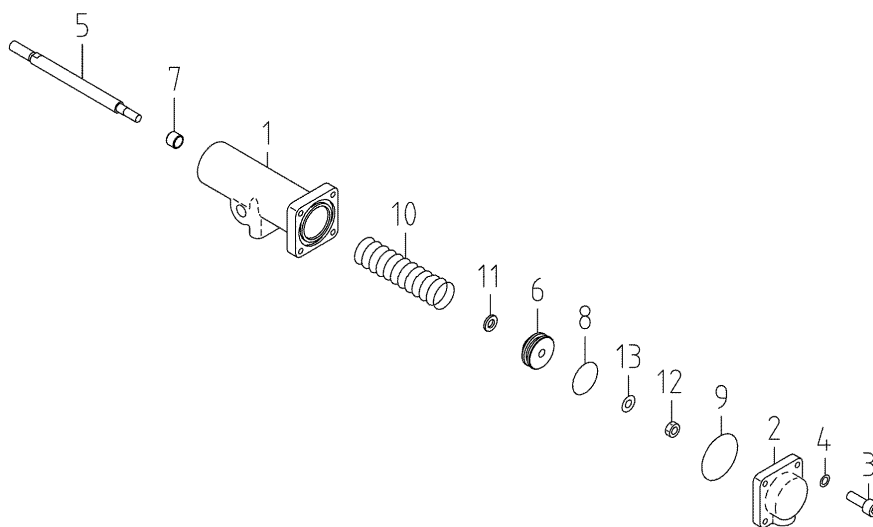
見出番号 Ref. NO.	部 品 番 号 Part NO.	互換性 Inter- change ability	部 品 名 称		数量 Q' ty	適用号機範囲 Applicable Ser. No.		変更 C/H	備 考 Remarks
			Part Name			DP	-		
	36 - 00		CONTROL GROUP	コントロール グループ					
1	36384 09700		Pipe	パイプ	1				
2	03734 52040		Nipple	ニップル	1				
3	03734 53032		Nipple elbow	ニップル エルボ	1				
4	35100 57700		Air manifold	エア マニホールド	1				
5	02201 08020		Flange bolt	フランジ 付ボルト	2				
6	36710 41000		Bracket	ブラケット	1				
7	02201 08030		Flange bolt	フランジ 付ボルト	4				
8	37110 14800		Hose	ホース	1				
9	03734 43020		Nipple	ニップル	2				
10	36384 09800		Pipe	パイプ	1				
11	03734 52020		Nipple	ニップル	1				
12	03734 52031		Nipple	ニップル	1				
13	37189 41800		Bushing	ブッシング	1				
14	36400 22701		Regulator ass'y	レギュレータ	1				Incl. Diaphragm
	36437 02101		Diaphragm	ダイヤフラム	1				(High press.)
15	02248 06016		Bolt, w/w	ワッシャ付ボルト	2				
16	02915 00006		Hexagon flange nuts	フランジ 付ナット	2				
17	37189 38500		Bushing	ブッシング	1				
18	37189 39200		Bushing	ブッシング	1				
19	03620 41002		Plug	プラグ	4				
20	03731 45002		Nipple	ニップル	2				
21	36400 19000		Regulator ass'y	レギュレータ	1				(low press.)
22	36384 09900		Pipe	パイプ	1				
23	03734 53022		Nipple elbow	ニップル エルボ	1				
24	03734 52022		Nipple	ニップル	1				
25	03840 30055		Nylon tube, w/n	ナット付ナイロンチューブ	1				
26	03734 21032		Nipple elbow	ニップル エルボ	1				
27	03734 44102		Nipple elbow	ニップル エルボ	1				(long elbow)
28	86183 01500		Joint	ジョイント	2				
29	37110 11700		Hose	ホース	1				
30	37110 15300		Hose	ホース	2				
31	03734 44002		Nipple elbow	ニップル エルボ	3				
32	36800 02400		Vacuum relief valve ass'y	バキューム リリーフバルブ	1				See page 36-5
33	36640 04500		Bracket	ブラケット	1				
34	02201 06016		Flange bolt	フランジ 付ボルト	2				
35	86183 00700		Joint	ジョイント	1				
36	03734 43030		Nipple	ニップル	1				
37	37110 10700		Hose	ホース	1				
38	GD920 16000		Nipple	ニップル	1				
39	03402 25014		O-ring	O-リング	1				
40	03840 20060		Nylon tube, w/n	ナット付ナイロンチューブ	1				
41	36400 23402		Regulator ass'y	レギュレータ	1				See page 36-4
42	02201 08012		Flange bolt	フランジ 付ボルト	2				
43	36230 02400		Rod end ass'y	ロッド エンド	1				
44	02912 08010		Nut	ナット	2				
45	36230 00700		Rod end ass'y	ロッド エンド	1				
46	02914 60006		Locking nut	ロックング ナット	1				
47	03116 12006		Plain washer	プレーン ワッシャ	1				

36 - 00 CONTROL PIPING

見出番号 Ref. NO.	部品番号 Part NO.	互換性 Inter- change ability	部 品 名 称 Part Name		数量 Q' ty	適用号機範囲 Applicable Ser. No.		変更 C/H	備 考 Remarks
						DP	-		
48	36270 20000		Bracket	ブ ラケツト	1				
49	02135 10030		Bolt	ボ ルト	2				
	03115 02010		Spring washer	ス プ リ ン グ ワ ッ シ ャ	2				
	03116 12010		Plain washer	プ レ ー ン ワ ッ シ ャ	2				
50	03840 20045		Nylon tube, w/n	ナ ッ ト 付 ナ イ ロ ン チ ュ ー ブ	1				
51	03734 21020		Nipple	ニ ッ プ ル	2				
52	03734 45002		Nipple elbow	ニ ッ プ ル エ ル ボ	1				
53	37110 16900		Hose	ホ ー ス	1				
54	03734 44002		Nipple elbow	ニ ッ プ ル エ ル ボ	1				
55	03620 41003		Plug	プ ラ グ	1				

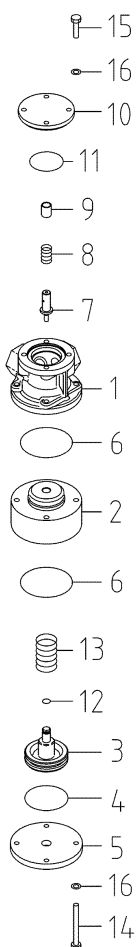
36 - 01 REGULATOR (UNLOADER)

見出番号 Ref. NO.	部品番号 Part NO.	互換性 Inter- change- ability	部 品 名 称		数量 Q'ty	適用号機範囲 Applicable Ser. No.		変更 C/H	備 考 Remarks
			Part Name			DP	-		
	36400 23402		REGULATOR ASS'Y	レギュレータ					
1	36421 04600		Body	ボデー	1				
2	36422 02100		Cap	キャップ	1				
3	02283 06025		Socket bolt	ソケット ボルト	4				
4	03115 40006		Spring washer	スプリング ワッシャ	4				
5	22152 07200		Shaft	シャフト	1				
6	22130 10800		Piston	ピストン	1				
7	23124 10300		Bushing	ブッシング	1				
8	03402 25029		O-ring	O-リング	1				
9	03402 15045		O-ring	O-リング	1				
10	22144 19701		Spring	スプリング	1				
11	34232 00300		Gasket	ガスケット	1				
12	02914 60008		Locking nut	ロック ナット	1				
13	03116 12008		Plain washer	プレーン ワッシャ	1				

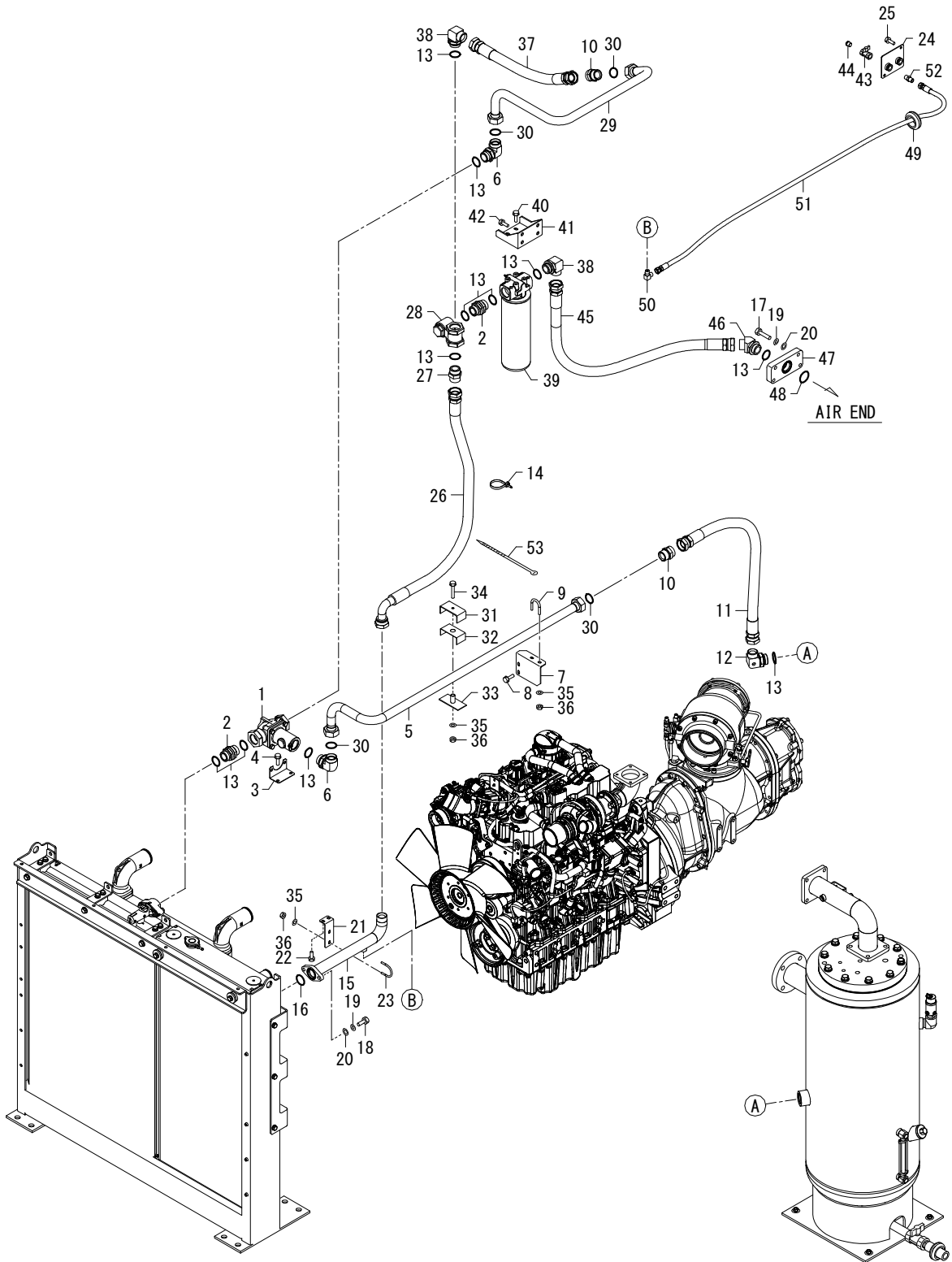


36 - 02 VACUUM RELIEF VALVE

見出番号 Ref. NO.	部品番号 Part NO.	互換性 Inter- change- ability	部品名称 Part Name	数量 Q'ty	適用号機範囲 Applicable Ser. No.		変更 C/H	備考 Remarks
					DP	-		
	36800 02400		VACUUM RELIEF VALVE ハキユム リリーフ バルブ ASS'Y					
1	36801 02000		Body	ボディ	1			
2	36801 02100		Body	ボディ	1			
3	36802 01700		Piston	ピストン	1			
4	21441 04600		O-ring	Oリング	1			
5	36808 00400		Cover	カバー	1			
6	03402 15060		O-ring	Oリング	2			
7	36802 01800		Piston	ピストン	1			
8	22144 19300		Spring	スプリング	1			
9	23124 15200		Bushing	ブッシング	1			
10	36808 00600		Cover	カバー	1			
11	03402 25042		O-ring	Oリング	1			
12	03402 25007		O-ring	Oリング	1			
13	22144 19600		Spring	スプリング	1			
14	02138 06060		Bolt	ボルト	4			
15	02138 06025		Bolt	ボルト	4			
16	03115 02006		Spring washer	スプリング ワッシャ	8			



37 - 00 OIL LINE



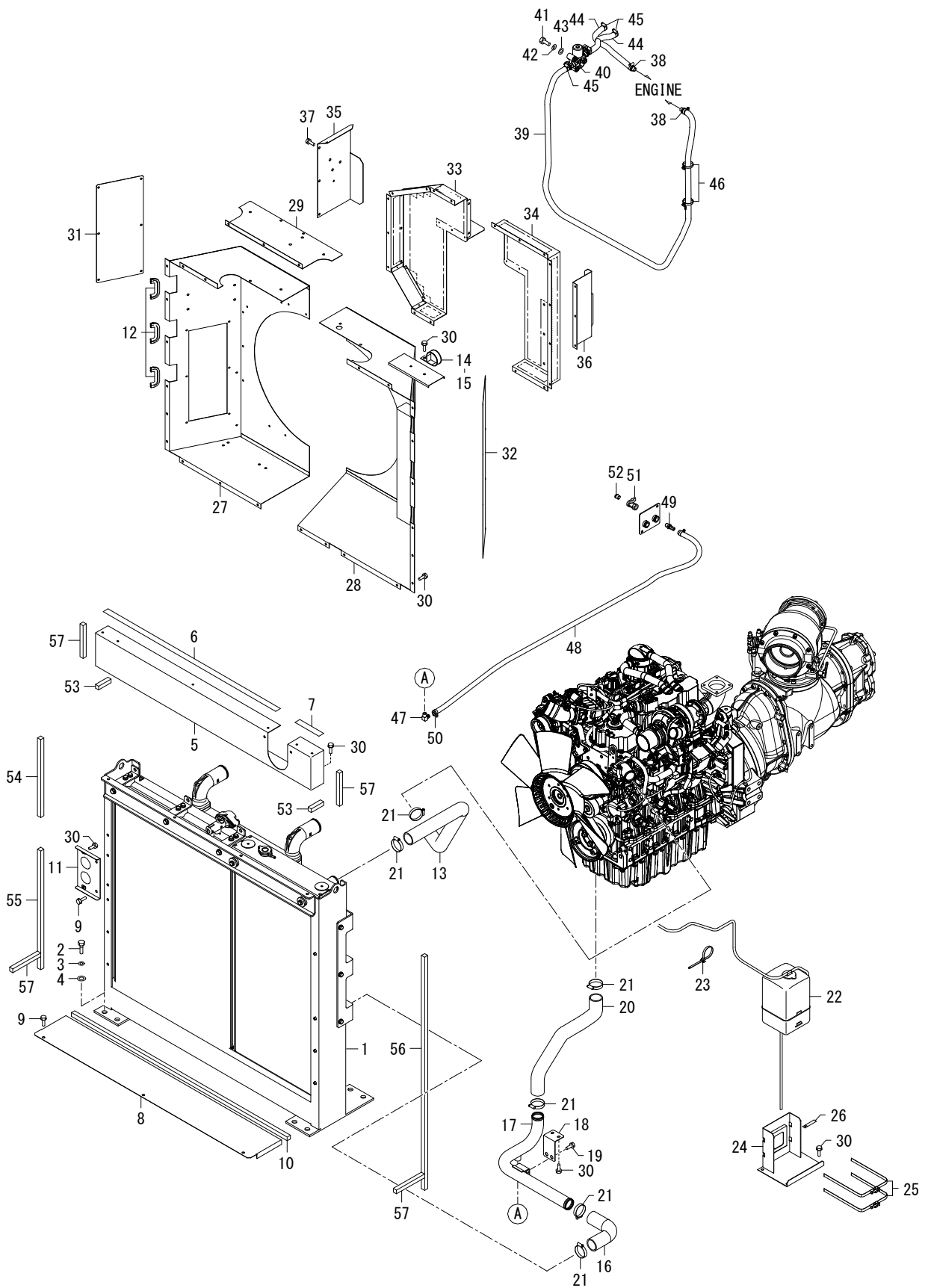
37 - 00 OIL LINE

見出番号 Ref. NO.	部品番号 Part NO.	互換性 Inter- change ability	部 品 名 称		数量 Q'ty	適用号機範囲 Applicable Ser. No.		変更 C/H	備 考 Remarks
			Part Name			DP	-		
	37 - 00		OIL LINE GROUP	オイルライングループ					
1	37200 08103		By-pass valve ass'y	バイパスバルブ	1				Incl. Pellet, Seal
	37231 03800		Pellet ass'y	ペレット	1				& O-ring
	37277 00400		Seal	シール	1				
	03402 15075		O-ring	O-リング	1				
2	37731 05300		Nipple	ニップル	2				Incl. No. 13
3	52630 16500		Stay	ステイ	1				
4	02201 08020		Flange bolt	フランジ付ボルト	2				
5	37111 31100		Pipe	パイプ	1				
6	GD920 14300		Nipple	ニップル	2				Incl. No. 13
7	52630 16400		Stay	ステイ	1				
8	02246 10030		Bolt, w/w	ワッシャ付ボルト	2				
9	03831 08025		U-bolt	U-ボルト	1				
10	37731 08100		Nipple	ニップル	2				
11	37110 17000		Hose	ホース	1				
12	37185 40600		Nipple elbow	ニップルエルボ	1				Incl. No. 13
13	03402 25038		O-ring	O-リング	11				
14	37181 04200		Clip	クリップ	1				
15	37160 94620		Pipe	パイプ	1				
16	03402 15045		O-ring	O-リング	1				
17	02135 12050		Bolt	ボルト	4				
18	02135 12045		Bolt	ボルト	2				
19	03115 02012		Spring washer	スプリングワッシャ	6				
20	03116 12012		Plain washer	プレーンワッシャ	6				
21	52630 16200		Stay	ステイ	1				
22	02201 08020		Flange bolt	フランジ付ボルト	2				
23	03831 08032		U-bolt	U-ボルト	1				
24	37170 31800		Joint	ジョイント	1				
25	02246 08025		Bolt, w/w	ワッシャ付ボルト	2				
26	37110 19600		Hose	ホース	1				
27	GD920 14500		Nipple	ニップル	1				Incl. No. 13
28	37170 14700		Joint	ジョイント	1				
29	37114 30700		Pipe	パイプ	1				
30	37187 01200		O-ring	O-リング	4				
31	37530 27900		Bracket	ブラケット	1				
32	52728 38910		Cushion rubber	クッションラバー	1				
33	37530 28000		Bracket	ブラケット	1				
34	02201 08070		Flange bolt	フランジ付ボルト	1				
35	03116 12008		Plain washer	プレーンワッシャ	5				
36	02915 20008		Nut, w/w	ワッシャ付ナット	5				
37	37110 15100		Hose	ホース	1				
38	03734 85120		Nipple elbow	ニップルエルボ	2				Incl. No. 13
39	37400 16500		Oil filter ass'y	オイルフィルタ	1				Incl. Cartridge
	37438 09600		Filter cartridge	フィルタカートリッジ	1				
40	02201 10020		Flange bolt	フランジ付ボルト	4				
41	37510 43700		Bracket	ブラケット	1				
42	02201 10030		Flange bolt	フランジ付ボルト	4				
43	03735 13003		Valve	バルブ	1				
44	33238 02800		Plug	プラグ	1				
45	37110 13000		Hose	ホース	1				
46	03734 84120		Nipple elbow	ニップルエルボ	1				Incl. No. 13
47	37161 37800		Flange	フランジ	1				
48	03402 15050		O-ring	O-リング	1				

37 - 00 OIL LINE

見出番号 Ref. NO.	部品番号 Part NO.	互換性 Inter- change ability	部 品 名 称 Part Name		数量 Q' ty	適用号機範囲 Applicable Ser. No.		変更 C/H	備 考 Remarks
						DP	-		
49	03402 00458		Eyelet ring	アイレット リング	1				
50	03734 44003		Nipple elbow	ニップル エルボ	1				
51	37110 18200		Hose	ホース	1				
52	03734 43030		Nipple elbow	ニップル エルボ	1				
53	03425 00005		Vinyl clip	ビニール クリップ	1				

38 - 00 COOLING



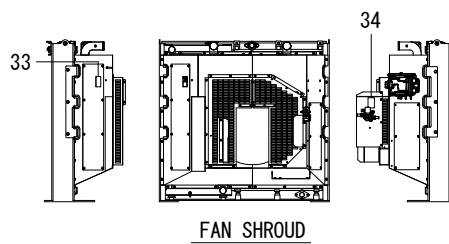
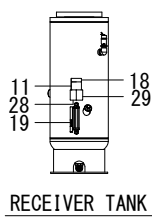
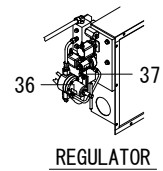
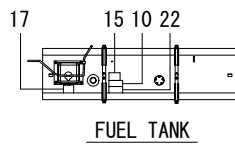
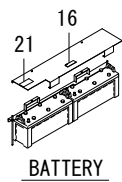
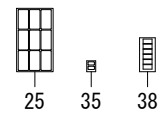
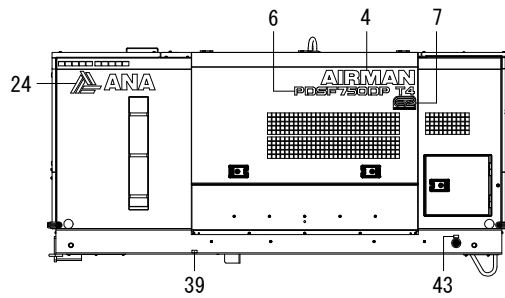
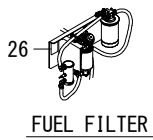
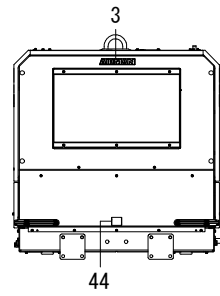
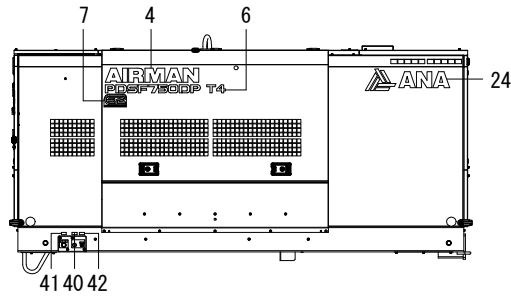
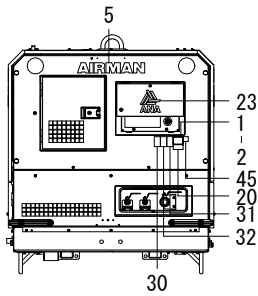
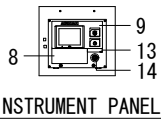
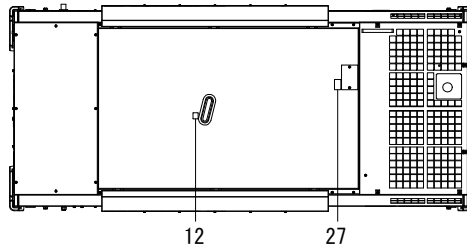
38 - 00 COOLING

見出番号 Ref. NO.	部品番号 Part NO.	互換性 Inter- change ability	部 品 名 称 Part Name	数量 Q'ty	適用号機範囲 Applicable Ser. No.		変更 C/H	備 考 Remarks
					DP	-		
	38 - 00		COOLING GROUP					クーリング グループ
1	38730 18200		Radiator ass'y	ラジエータ	1			
	38100 49000		Radiator	ラジエータ	1			(1901-A50-8010)
	38920 07300		Inter cooler ass'y	インタクーラ	1			(1906-A50-1000)
	38200 52100		Oil cooler	オイルクーラ	1			(1902-A50-8010)
	38410 07600		Cap (49kPa)	キャップ	1			(6091-003-5100)
2	02138 16050		Bolt	ボルト	8			
3	03115 02016		Spring washer	スプリングワッシャ	8			
4	45214 00900		Washer	ワッシャ	8			
5	52350 84130		Cover	カバー	1			
6	03407 67024		Seal rubber	シールラバー	1			
7	03407 67030		Seal rubber	シールラバー	1			
8	38420 12210		Bracket	ブラケット	1			
9	02246 08025		Bolt, w/w	ワッシャ付ボルト	5			
10	03407 67420		Seal rubber	シールラバー	1			
11	38420 12310		Bracket	ブラケット	1			
12	03407 67232		Seal rubber	シールラバー	6			
13	38524 82300		Hose	ホース	1			(upper)
14	03424 80174		Clip	クリップ	1			
15	38465 20000		Cushion rubber	クッションラバー	1			
16	38524 81800		Hose	ホース	1			(lower)
17	38510 45500		Pipe	パイプ	1			
18	32270 12200		Bracket	ブラケット	1			
19	02248 12030		Bolt, w/w	ワッシャ付ボルト	2			
20	38524 82400		Hose	ホース	1			(lower)
21	03511 20070		Hose clip	ホースクリップ	6			
22	38590 05000		Reserve tank ass'y	リザーブタンク	1			
23	37181 07700		Clip	クリップ	2			
24	38860 40100		Bracket	ブラケット	1			
25	03511 30215		Hose clip	ホースクリップ	2			
26	03424 80101		Clip	クリップ	1			
27	38440 29410		Shroud, fan	ファンシュラウド	1			
28	38440 29510		Shroud, fan	ファンシュラウド	1			
29	38440 29610		Shroud, fan	ファンシュラウド	1			
30	02201 08020		Flange bolt	フランジ付ボルト	41			
31	38441 51510		Plate	プレート	1			
32	38441 51610		Plate	プレート	1			
33	38450 17710		Guard, fan	ファンガード	1			
34	38450 17810		Guard, fan	ファンガード	1			
35	38450 17910		Guard, fan	ファンガード	1			
36	38450 15910		Guard, fan	ファンガード	1			
37	02201 06016		Flange bolt	フランジ付ボルト	41			
38	37170 27800		Joint	ジョイント	2			
39	03590 01006		Hose	ホース	1			
40	35483 15100		Stop valve	ストップバルブ	1			
41	02135 08070		Bolt	ボルト	3			
42	03115 02008		Spring washer	スプリングワッシャ	3			
43	03116 12008		Plain washer	プレーンワッシャ	3			
44	03590 01013		Hose	ホース	2			
45	03511 20028		Hose clip	ホースクリップ	6			
46	37181 04200		Clip	クリップ	4			
47	37170 30500		Joint	ジョイント	1			

38 - 00 COOLING

見出番号 Ref. NO.	部品番号 Part NO.	互換性 Inter- change ability	部品名称 Part Name		数量 Q'ty	適用号機範囲 Applicable Ser. No.		変更 C/H	備考 Remarks
						DP	-		
48	03591 12200		Hose	ホース	1				
49	37170 24800		Joint	ジョイント	1				
50	03511 20025		Hose clip	ホースクリップ	2				
51	03735 13003		Valve	バルブ	1				
52	33238 02800		Plug	プラグ	1				
53	03407 67410		Seal rubber	シールラバー	2				
54	03407 67414		Seal rubber	シールラバー	1				
55	03407 67418		Seal rubber	シールラバー	1				
56	03407 67427		Seal rubber	シールラバー	1				
57	03407 67424		Seal rubber	シールラバー	4				

39 - 00 NAME PLATE

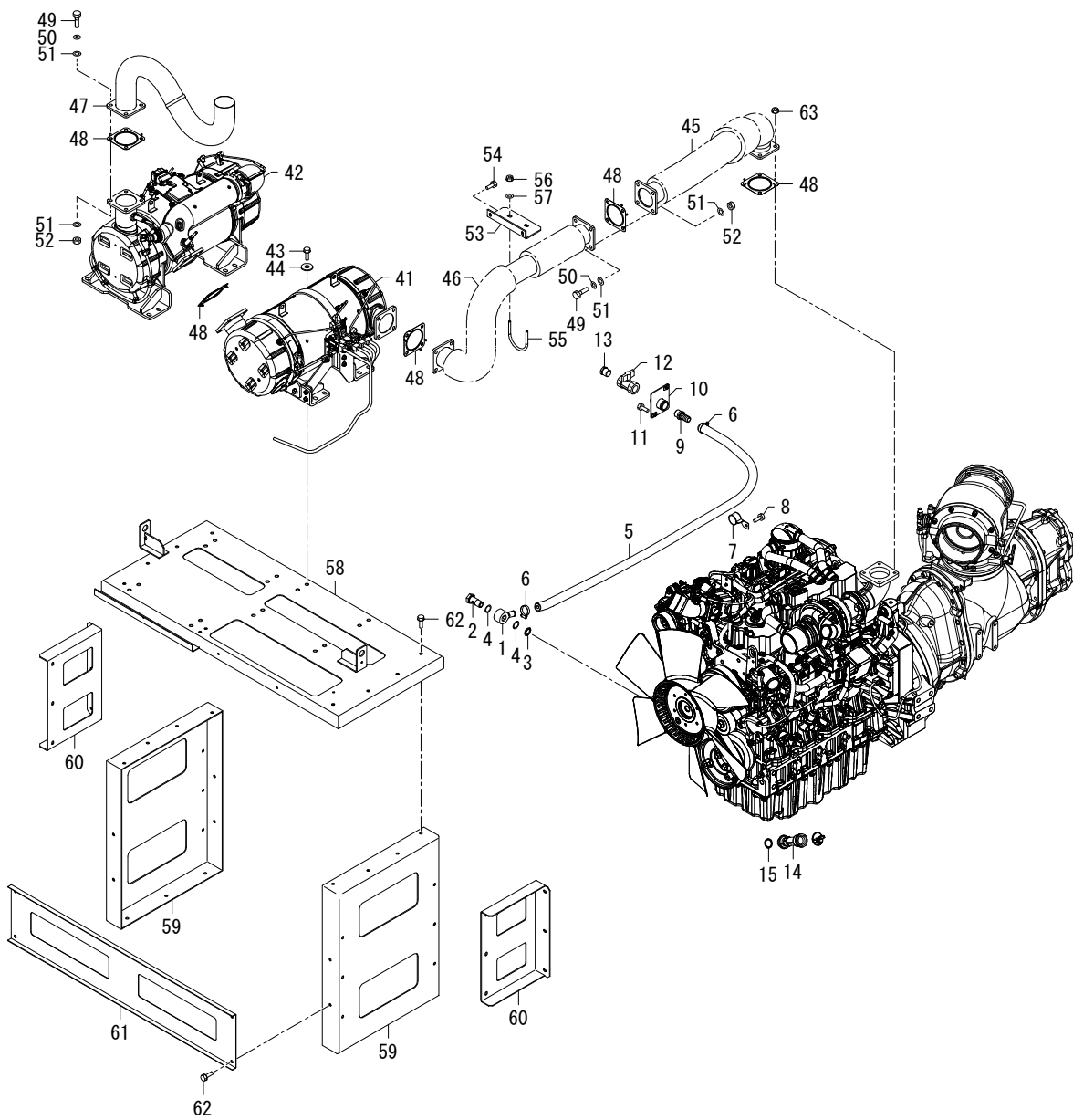


39 - 00 NAME PLATE

見出番号 Ref. NO.	部品番号 Part NO.	互換性 Inter- change ability	部 品 名 称 Part Name		数量 Q' ty	適用号機範囲 Applicable Ser. No.		変更 C/H	備 考 Remarks
						DP	-		
	39 - 00		ACCESSORY GROUP	アクセサリ グループ					
	39600 67950		Instruction manual	取扱説明書					
	39615 13600		Instruction manual	取扱説明書(Eng.)					
	39616 10900		Parts catalog	パーツカタログ(Eng.)					
1	39103 10811		Plate(SER. NO.)	プレート	1				
2	03260 03010		Blind revet	リベット	4				
3	39170 02000		Mark (AIRMAN)	マーク	1				
4	39178 83700		Plate(AIRMAN)	プレート	2				
5	39178 23930		Plate(AIRMAN)	プレート	1				
6	39178 71350		Plate(PDSF750DP T4)	プレート	2				
7	39178 12630		Plate(mark)	プレート	2				
8	39153 79900		Plate(start-stop)	プレート	1				
9	39178 71450		Plate(in-pane)	プレート	1				
10	39178 22031		Plate(diesel fuel)	プレート	1				
11	39179 01700		Plate(comp oil)	プレート	1				
12	39176 69300		Plate(lift position)	プレート	1				
13	39178 71650		Plate(EMERGENCY STOP)	プレート	1				
14	39178 47611		Plate(EMERGENCY STOP)	プレート	1				
15	39176 07310		Plate	プレート	1				
			(caution, fuel refueling)						
16	39176 50000		Plate(danger, battery)	プレート	1				
17	39178 00310		Plate(LLC)	プレート	1				
18	39176 07510		Plate	プレート	1				
			(caution, strainer)						
19	39178 58930		Plate(level gauge)	プレート	1				
20	39178 67840		Plate(california)	プレート	1				
21	39178 70840		Plate(DEF ONLY)	プレート	1				
22	39178 70940		Plate(notice, DEF)	プレート	1				
23	39178 93240		Plate(mark)	プレート	1				
24	39178 93840		Plate(mark)	プレート	2				
25	39173 04200		Plate, complete	プレート(1セット)	1				Const. No. 26~34
26	* * *	Z	Plate	プレート	1				(39173 04200)
			(caution, high temp.)						
27	* * *	Z	Plate	プレート	1				(39173 04200)
			(caution, radiator cap)						
28	* * *	Z	Plate(caution, fire)	プレート	1				(39173 04200)
29	* * *	Z	Plate	プレート	1				(39173 04200)
			(warning, compressed air)						
30	* * *	Z	Plate	プレート	1				(39173 04200)
			(warning, exhaust gases)						
31	* * *	Z	Plate	プレート	1				(39173 04200)
			(warning, compressed air)						
32	* * *	Z	Plate	プレート	1				(39173 04200)
			(danger, compressed air)						
33	* * *	Z	Plate(warning, belt)	プレート	1				(39173 04200)
34	* * *	Z	Plate	プレート	1				(39173 04200)
			(warning, cooling fan)						
35	39173 07400		Plate, complete	プレート(1セット)	1				Const. No. 36~37
36	* * *	Z	Plate(HIGH PRESS)	プレート	1				(39173 07400)
37	* * *	Z	Plate(LOW PRESS)	プレート	1				(39173 07400)

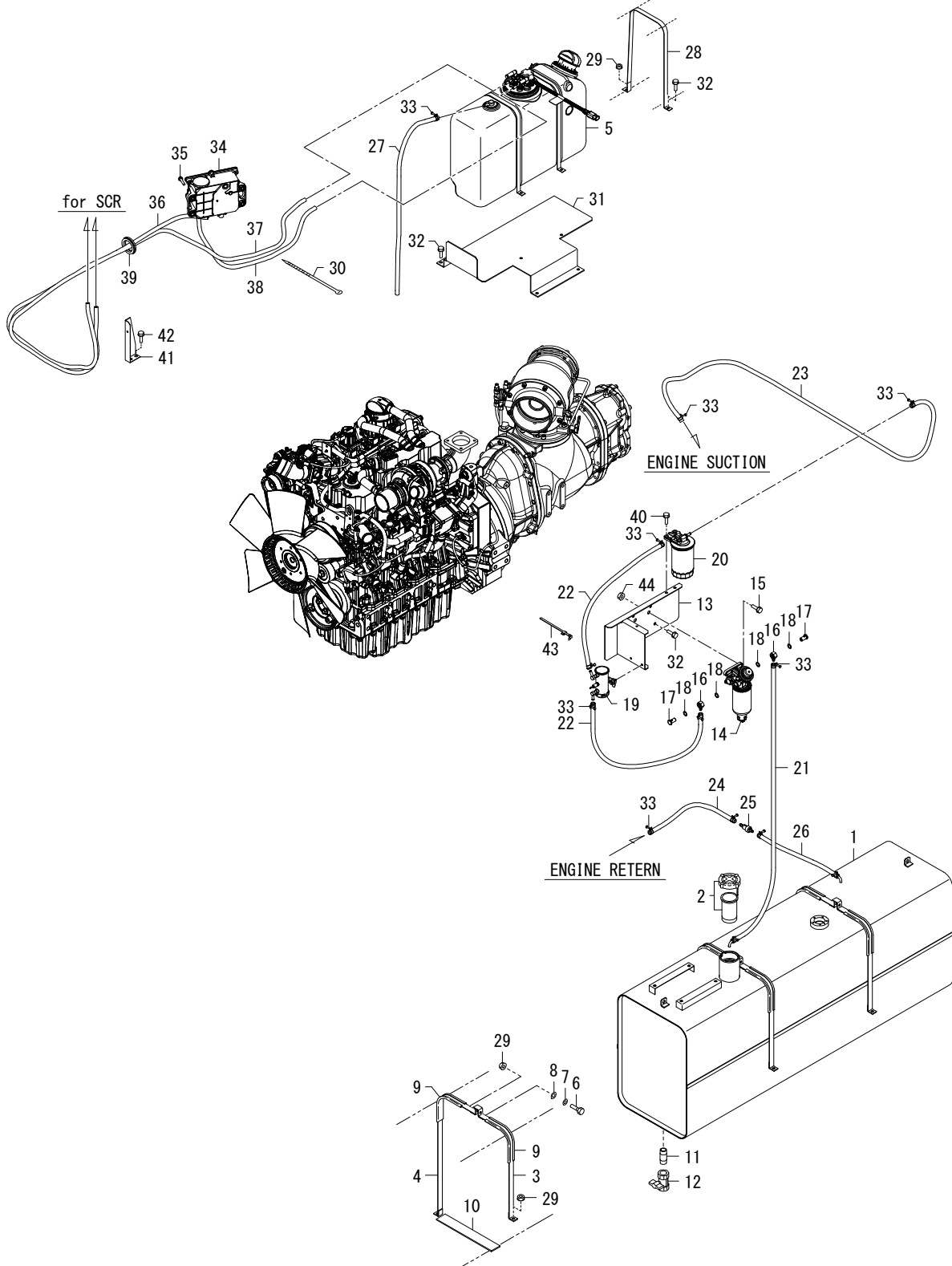
39 - 00 NAME PLATE

見出番号 Ref. NO.	部品番号 Part NO.	互換性 Inter- change ability	部 品 名 称 Part Name		数量 Q' ty	適用号機範囲 Applicable Ser. No.		変更 C/H	備 考 Remarks
						DP	-		
38	39173 02100		Plate, complete	プレート(1セット)	1				Const. No. 39~43
39	* * *	Z	Plate(fuel drain)	プレート	1				(39173 02100)
40	* * *	Z	Plate(radiator drain)	プレート	1				(39173 02100)
41	* * *	Z	Plate(eng. oil drain)	プレート	1				(39173 02100)
42	* * *	Z	Plate(oil cooler drain)	プレート	1				(39173 02100)
43	* * *	Z	Plate	プレート	1				(39173 02100)
			(receiver tank drain)						
44	39178 37310		Plate	プレート	1				
			(caution. tow machine)						
45	39178 38151		Plate(QR CODE)	プレート	1				



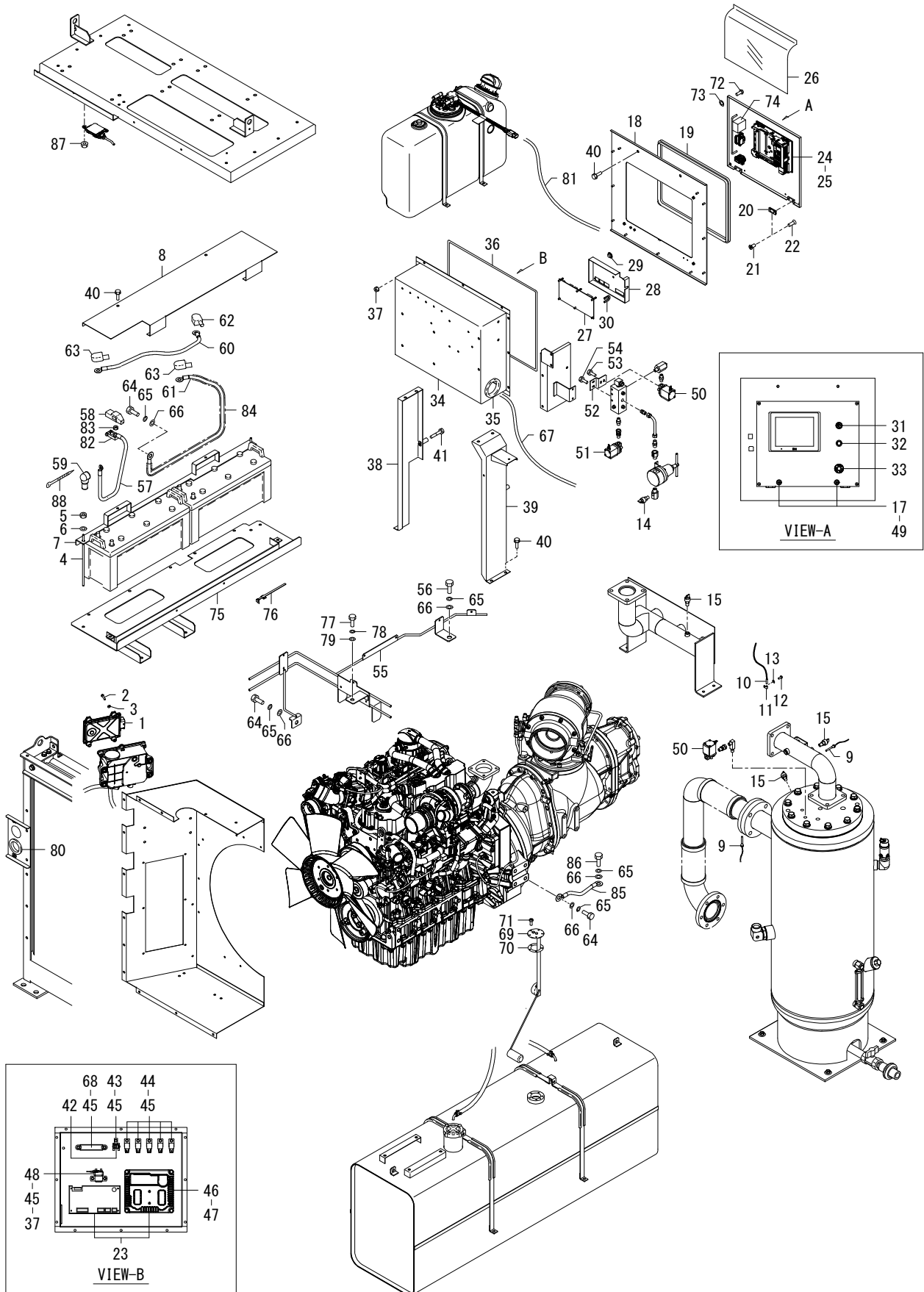
41 - 00 ENGINE & EXHAUST

見出番号 Ref. NO.	部品番号 Part NO.	互換性 Inter- change ability	部 品 名 称 Part Name	数量 Q'ty	適用号機範囲 Applicable Ser. No.		変更 C/H	備 考 Remarks
					DP	-		
	41 - 00		ENGINE GROUP					エンジン グループ
1	43534 01702		Ring connector	リング コネクタ	1			
2	43532 10200		Nipple	ニップル	1			(Bolt)
3	41330 01000		Gasket	ガスケット	1			
4	03407 16022		Gasket	ガスケット	2			
5	03580 19160		Hose	ホース	1			
6	03511 20035		Hose clip	ホースクリップ	2			
7	03424 80086		Clip	クリップ	1			
8	02201 08020		Flange bolt	フランジ付ボルト	1			
9	37170 21800		Joint	ジョイント	1			
10	37170 31900		Joint	ジョイント	1			
11	02246 08025		Bolt, w/w	ワッシャ付ボルト	2			
12	03735 13006		Valve	バルブ	1			
13	33238 02900		Plug	プラグ	1			
14	37160 95320		Pipe	パイプ	1			(KUBOTA 15224-33115)
15	03402 15030		O-ring	O-リング	1			
	42 - 00		EXHAUST GROUP					エキゾースト グループ
41	42180 01000		Exhaust filter	エキゾースト フィルタ	1			
42	42170 00700		Catalytic converter	触媒コンバータ (SCR)	1			(KUBOTA 1J661-19054)
43	02238 10030		Bolt	ボルト	16			
44	45214 00800		Washer	ワッシャ	16			
45	42310 22910		Pipe, exhaust	エキゾースト パイプ	1			
46	42310 22810		Pipe, exhaust	エキゾースト パイプ	1			
47	42310 23110		Pipe, exhaust	エキゾースト パイプ	1			
48	42323 05300		Gasket	ガスケット	5			(KUBOTA 1J524-12231)
49	02136 10035		Bolt	ボルト	16			
50	03115 06010		Spring washer	スプリング ワッシャ	16			
51	03116 15010		Plain washer	プレーン ワッシャ	32			
52	02912 06010		Nut	ナット	16			
53	42240 44000		Bracket	ブラケット	1			
54	02201 08020		Flange bolt	フランジ付ボルト	2			
55	03830 08025		U-bolt	U-ボルト	1			
56	02915 20008		Hexagon flange nuts	フランジ付ナット	2			
57	03116 12008		Plain washer	プレーン ワッシャ	2			
58	42240 43800		Bracket	ブラケット	1			
59	42240 43700		Bracket	ブラケット	2			
60	42240 43600		Bracket	ブラケット	2			
61	42240 43900		Bracket	ブラケット	1			
62	02246 08025		Bolt, w/w	ワッシャ付ボルト	30			
63	02915 11010		Hexagon flange nuts	フランジ付ナット	4			



43 - 00 FUEL & DEF LINE

見出番号 Ref. NO.	部品番号 Part NO.	互換性 Inter- change ability	部 品 名 称		数量 Q' ty	適用号機範囲 Applicable Ser. No.		変更 C/H	備 考 Remarks
			Part Name			DP	-		
	43 - 00		FUEL GROUP	フュエル グループ					
1	43100 07510		Fuel tank	フュエル タンク	1				
2	43220 03400		Cap	キャップ	1				Incl. Strainer
3	43310 37600		Belt	ベルト	2				
4	43310 38100		Belt	ベルト	2				
5	43230 00400		DEF tank	DEF タンク	1				(KUBOTA 1J602-19803)
6	02138 08045		Bolt	ボルト	2				
7	03115 02008		Spring washer	スプリング ワッシャ	2				
8	03116 12008		Plain washer	プレーン ワッシャ	2				
9	43322 06700		Cushion	クッション	4				
10	38465 18900		Cushion rubber	クッション ラバー	2				
11	03728 06065		Pipe	パイプ	1				
12	03735 13006		Valve	バルブ	1				
13	43340 43400		Bracket	ブラケット	1				
14	43550 03700		Sedimenter	セジメンタ	1				(KUBOTA 1E786-43351)
15	02248 10035		Bolt, w/w	ワッシャ付ボルト	2				
16	43534 05700		Ring connector	リング コネクタ	2				
17	43532 09900		Nipple	ニッフル	2				(Bolt)
18	43531 02400		Gasket	ガスケット	4				(KUBOTA 17105-33682)
19	43650 03400		Fuel pump	燃料ポンプ	1				(KUBOTA 1J311-52031)
20	43540 10100		Filter ass'y	燃料フィルタ	1				(KUBOTA 1E510-43011)
21	03570 08060		Hose	ホース	1				
22	03570 08045		Hose	ホース	2				
23	03570 08180		Hose	ホース	1				
24	03570 08035		Hose	ホース	1				
25	22200 19100		Check valve ass'y	チェック バルブ	1				(KUBOTA 1J508-42462)
26	03570 08070		Hose	ホース	1				
27	03570 08110		Hose	ホース	1				
28	43310 44800		Belt	ベルト	2				
29	02915 00008		Hexagon flange nuts	フランジ 付ナット	8				
30	03425 00003		Vinyl clip	ビニール クリップ	1				
31	52160 55410		Bracket	ブラケット	1				
32	02201 08020		Flange bolt	フランジ 付ボルト	11				
33	03511 10017		Hose clip	ホース クリップ	13				
34	43850 00400		DEF pump	DEFポンプ	1				(KUBOTA 1J511-19652)
35	02201 08040		Flange bolt	フランジ 付ボルト	4				
36	43510 15500		Hose	ホース	1				
37	43510 15600		Hose	ホース	1				
38	43510 15700		Hose	ホース	1				
39	03403 00592		Grommet	グロメット	1				
40	02201 08030		Flange bolt	フランジ 付ボルト	2				
41	42240 44500		Bracket	ブラケット	1				
42	02246 08025		Bolt, w/w	ワッシャ付ボルト	2				
43	37181 03600		Clip	クリップ	3				
44	02915 00010		Hexagon flange nuts	フランジ 付ナット	2				



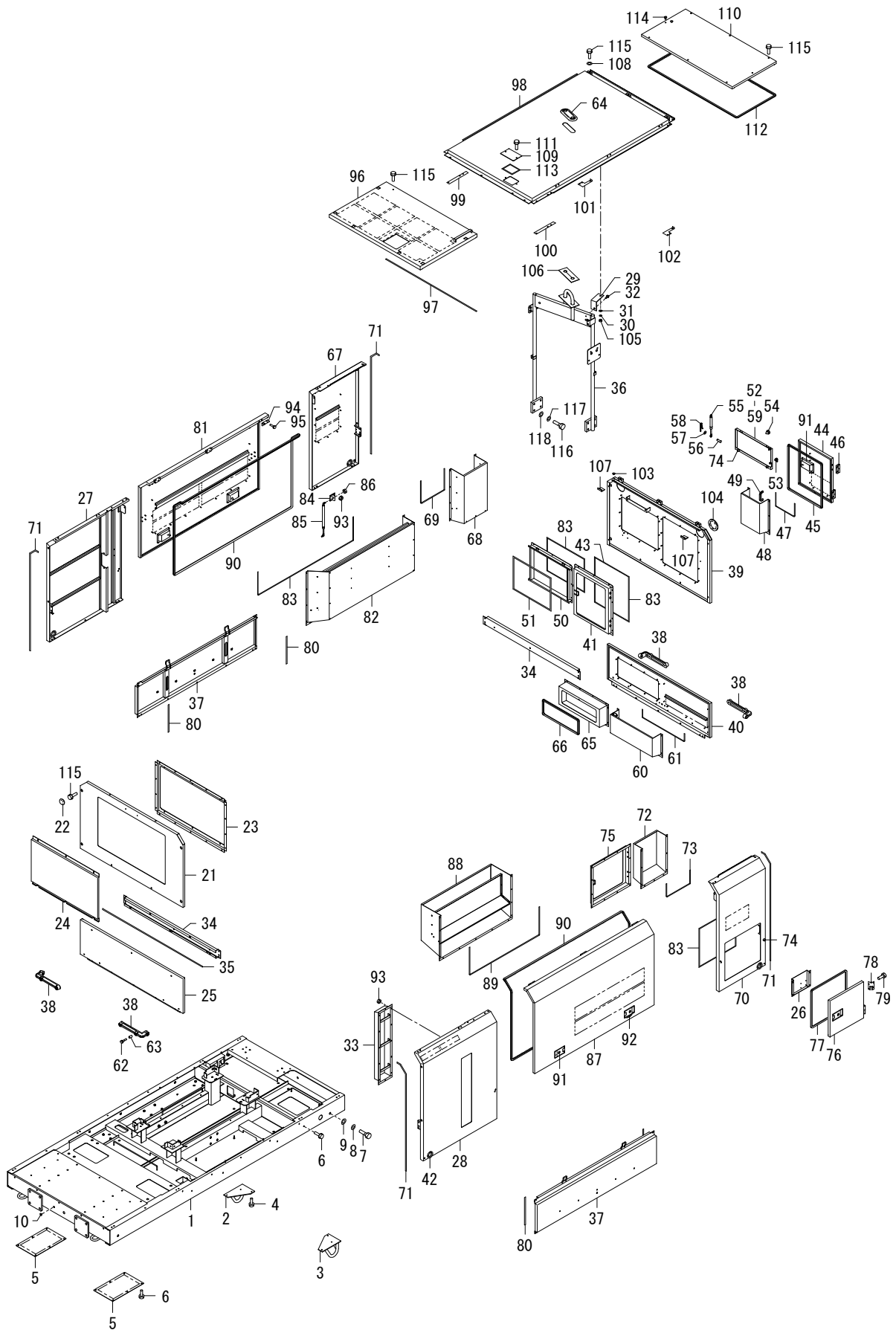
44 - 00 ELECTRIC

見出番号 Ref. NO.	部品番号 Part NO.	互換性 Inter- change ability	部 品 名 称		数量 Q' ty	適用号機範囲 Applicable Ser. No.		変更 C/H	備 考 Remarks
			Part Name			DP	-		
	44 - 00		ELECTRIC GROUP	エレクトリック グループ					
1	44390 08300		Controller (ACU)	コントローラ	1				
2	02138 06030		Bolt	ボルト	4				
3	03116 12006		Plain washer	フレン ワッシャ	4				
4	02832 08056		Rod	カバ -	2				
5	02915 20008		Nut, w/w	ナット	2				
6	03116 12008		Plain washer	フレン ワッシャ	2				
7	44220 35500		Cover	カバ -	1				
8	44220 35600		Cover	カバ -	1				
9	44364 08200		Thermo sensor	サーモ センサ	2				
10	44364 06800		Thermo sensor	サーモ センサ	1				
11	46172 01000		Clip	クリップ	1				
12	02345 64012		Screw	スクリュ	1				
13	03116 12004		Plain washer	フレン ワッシャ	1				
14	44328 20600		Pressure switch	プレッシャ スイッチ	1				
15	44328 20700		Pressure switch	プレッシャ スイッチ	3				
16	36110 42810		Instrument panel	インストルメント パネル	1				
17	31131 03800		Rubber, vibration isolator	ラバ -	2				
18	52100 84130		Cover	カバ -	1				
19	03407 64713		Seal rubber	シール ラバ -	1				
20	52312 03300		Hinge	ヒンジ	2				
21	02305 64006		Screw	スクリュ	4				
22	02305 64012		Screw	スクリュ	4				
23	46750 42810		Control panel	コントロール パネル	1				
24	46879 02110		Controller complete	タッチパネル	1				
	46871 01500		P-Rom	SDカード	1				
25	44480 98200		Cable	ケーブル	1				
26	44220 24100		Cover	カバ -	1				(protector)
27	46879 02210		Controller complete	制御コントローラ	1				
28	44470 30611		Box	ボックス	1				
29	03403 10017		Grommet	グロメット	1				
30	03401 21050		Universal bush	ユニバ -サル フッシュ	1				
31	46167 07000		Select switch	セレクト スイッチ	1				(main sw.)
32	46242 23400		Push button switch	プッシュ ボタン スイッチ	1				(starter sw.)
33	44336 04000		Button switch	ボタン スイッチ	1				(emergency sw.)
34	44250 13620		Bracket	ブラケット	1				
35	03403 00803		Grommet	グロメット	1				
36	03407 68200		Seal rubber	シール ラバ -	1				
37	02915 00006		Hexagon flange nuts	フランジ 付ナット	14				
38	44250 13820		Bracket	ブラケット	1				
39	44250 13920		Bracket	ブラケット	1				
40	02201 08020		Flange bolt	フランジ 付ボルト	22				
41	02201 08070		Flange bolt	フランジ 付ボルト	2				
42	44470 03000		Fuse box	ヒューズ ボックス	1				(80A)
	44461 22600		Connector	コネクタ	1				
	44550 72010		Cable kit	ケーブル キット	1				
	02345 66008		Screw	スクリュ	2				
	03115 02006		Spring washer	スプリング ワッシャ	2				
	03116 12006		Plain washer	フレン ワッシャ	2				
43	44250 13720		Bracket	ブラケット	1				

44 - 00 ELECTRIC

見出番号 Ref. NO.	部品番号 Part NO.	互換性 Inter- change ability	部 品 名 称		数量 Q'ty	適用号機範囲 Applicable Ser. No.		変更 C/H	備 考 Remarks
				Part Name		DP	-		
44	44324 06100		Safety relay	セーフティ リレー	5				(KUBOTA 1J433-60231)
	44250 54410		Bracket	ブラケット	5				
45	02248 06016		Bolt, w/w	ワッシャ付ボルト	12				
46	44390 08200		Controller (ECU)	コントローラ	1				(KUBOTA 1H104-60554)
47	02248 08030		Bolt, w/w	ワッシャ付ボルト	4				
48	44346 17200		Relay (heater)	リレー(ヒータ)	1				(KUBOTA 1G381-60252)
49	02345 24020		Screw	スクリュー	2				
50	46811 32600		Solenoid valve	電磁弁	2				(purge/press. change)
51	46811 29500		Solenoid valve	電磁弁	1				(starting unloader)
52	44250 55710		Bracket	ブラケット	1				
53	02248 05010		Bolt, w/w	ワッシャ付ボルト	2				
54	02201 06016		Flange bolt	フランジ付ボルト	2				
55	44290 75901		Guide	ガイド	1				
56	02138 16025		Bolt	ボルト	1				
57	05105 22050		Cable	ケーブル	1				
58	44462 06700		Insulator	インシュレータ	1				
59	44462 00700		Insulator	インシュレータ	1				
60	07805 34060		Cable	ケーブル	1				Incl. No. 62~63
61	07808 53110		Cable	ケーブル	1				Incl. No. 63
62	44462 05500		Insulator	インシュレータ	1				
63	44462 05600		Insulator	インシュレータ	2				
64	02138 16035		Bolt	ボルト	3				
65	03115 02016		Spring washer	スプリング ワッシャ	5				
66	03116 12016		Plain washer	プレーン ワッシャ	5				
67	44490 80250		Wiring harness	ワイヤ ハーネス	1				Incl. No. 68
68	44470 03100		Fuse box	ヒューズボックス	1				
	46934 03200		Fuse	ヒューズ	1				(10A)
	46934 03300		Fuse	ヒューズ	1				(20A)
	46934 05100		Fuse	ヒューズ	2				(30A)
	46934 05000		Fuse	ヒューズ	2				(5A)
69	36159 02501		Sending unit	センディング ユニット	1				Incl. No. 70
70	36153 01600		Gasket	ガスケット	1				
71	02415 65012		Screw, w/w	ワッシャ付スクリュー	5				
72	02401 66030		Screw	スクリュー	4				
73	45214 01400		Washer	ワッシャ	4				
74	46244 01800		Cap	キャップ	1				(protector)
75	44100 12701		Battery box	バッテリーボックス	1				
76	37181 03600		Clip	クリップ	6				
77	02102 12025		Bolt	ボルト	2				
78	03115 02012		Spring washer	スプリング ワッシャ	2				
79	03116 12012		Plain washer	プレーン ワッシャ	2				
80	03403 00592		Grommet	グロメット	1				
81	44490 90650		Wiring harness	ワイヤ ハーネス	1				(KUBOTA 1J600-65083)
82	05625 00018		Terminal	端子	1				
83	02915 00008		Hexagon flange nuts	フランジ付ナット	1				
84	06540 15100		Corrugated tube	コルゲートチューブ	1				
85	44480 19710		Cable	ケーブル	1				
86	02138 16030		Bolt	ボルト	1				
87	02915 01008		Hexagon flange nuts	フランジ付ナット	4				
88	03425 00001		Vinyl clip	ビニールクリップ	1				

51 - 00 FRAME & BONNET



51 - 00 FRAME & BONNET

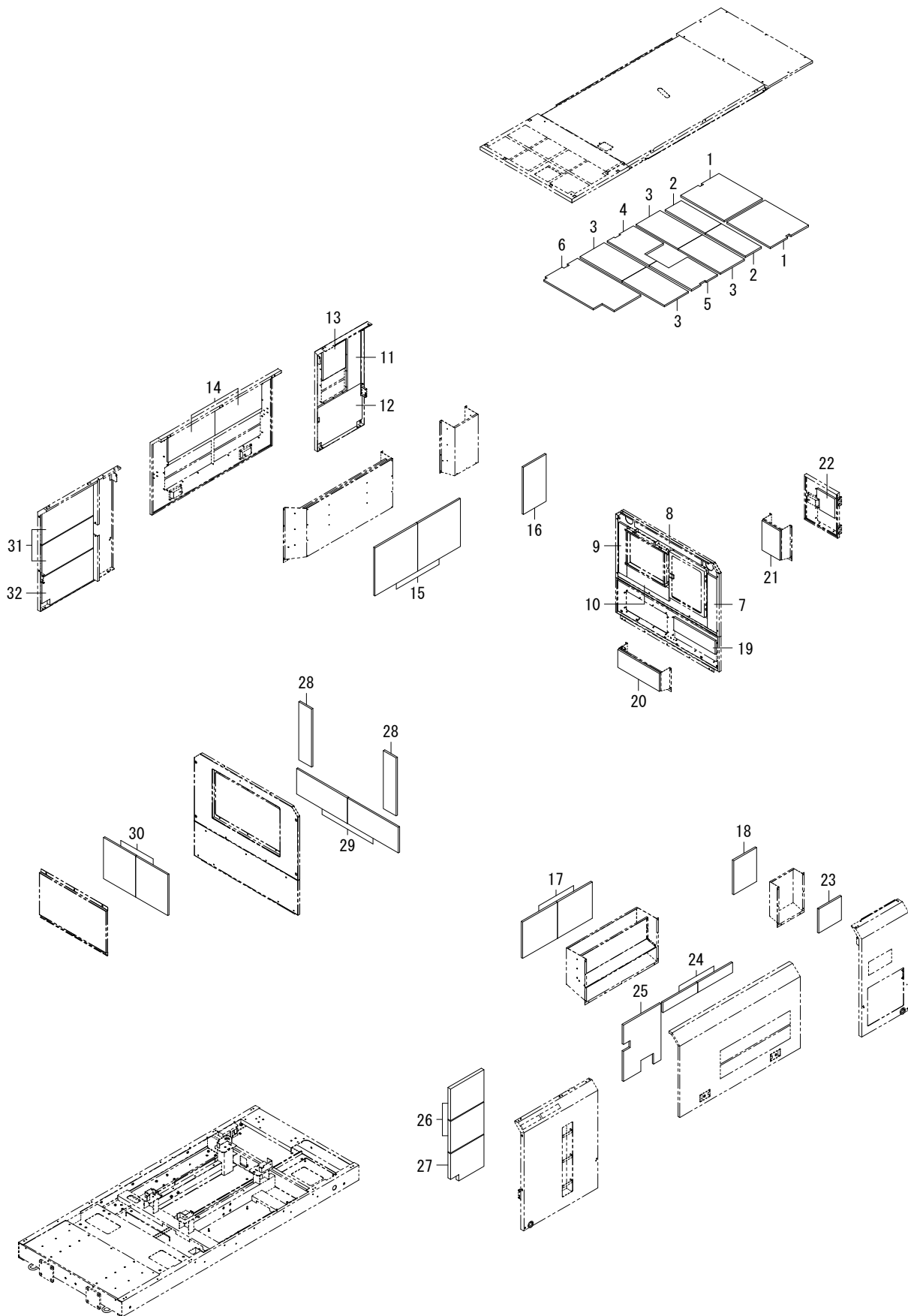
見出番号 Ref. NO.	部品番号 Part NO.	互換性 Inter- change- ability	部 品 名 称 Part Name		数量 Q'ty	適用号機範囲 Applicable Ser. No.		変更 C/H	備 考 Remarks
						DP	-		
	51 - 00		FRAME GROUP	フレーム グループ					
1	51100 26251		Frame	フレーム	1				
2	51550 05600		Stand	スタント	1				(right)
3	51550 05700		Stand	スタント	1				(left)
4	02246 08035		Bolt, w/w	ワッシャ付ボルト	6				
5	52560 99600		Bottom plate	ボトムプレート	2				
6	02246 08025		Bolt, w/w	ワッシャ付ボルト	16				
7	02136 20045		Bolt	ボルト	4				
8	03115 02020		Spring washer	スプリングワッシャ	4				
9	03116 12020		Plain washer	プレーンワッシャ	4				
10	03403 10017		Grommet	グロメット	4				
	52 - 00		BONNET GROUP	ボンネット グループ					
21	52100 13740		Cover	カバー	1				
22	52746 02101		Cap	キャップ	8				
23	52350 34830		Cover	カバー	1				
24	52350 35130		Cover	カバー	1				
25	52100 13840		Cover	カバー	1				
26	39200 05202		Tool box	ツールボックス	1				
27	52100 14040		Cover	カバー	1				
28	52100 14240		Cover	カバー	1				
29	52630 16300		Stay	ステイ	1				
30	03115 02010		Spring washer	スプリングワッシャ	1				
31	52744 01400		Washer	ワッシャ	1				
32	02248 10030		Bolt, w/w	ワッシャ付ボルト	1				
33	52780 05200		Step	ステップ	1				
34	52160 55310		Bracket	ブラケット	2				
35	03407 66808		Seal rubber	シールラバー	2				
36	52620 60200		Lifting bail	リフティングペイル	1				
37	52400 22330		Side cover	サイドカバー	2				
38	52728 31211		Cushion rubber	クッションラバー	4				
39	52100 13640		Cover	カバー	1				
40	52100 13440		Cover	カバー	1				
41	52350 56930		Cover	カバー	1				
42	03403 00592		Grommet	グロメット	4				
43	03407 68030		Seal rubber	シールラバー	1				
44	52450 28740		Door	ドア	1				
45	03407 64725		Seal rubber	シールラバー	1				
46	52480 12500		Hinge	ヒンジ	2				
47	03407 68062		Seal rubber	シールラバー	1				
48	52800 41010		Duct	ダクト	1				
49	03407 67232		Seal rubber	シールラバー	1				
50	52350 70430		Cover	カバー	1				
51	03407 66872		Seal rubber	シールラバー	1				
52	52450 92730		Door	ドア	1				
53	52723 00900		Lock	ロック	1				key type (No. 0200)
54	GE240 00100		Rubber, cushion	ラバー	1				
55	GE360 03200		Dumper	ダンパー	1				
56	03322 06017		Pin	ピン	2				
57	03116 12006		Plain washer	プレーンワッシャ	2				

51 - 00 FRAME & BONNET

見出番号 Ref. NO.	部品番号 Part NO.	互換性 Inter- change ability	部 品 名 称		数量 Q'ty	適用号機範囲 Applicable Ser. No.		変更 C/H	備 考 Remarks
			Part Name			DP	-		
58	56166 00900		Pin	ピン	2				
59	02401 66012		Screw	スクリュー	4				
60	52800 41110		Duct	ダクト	1				
61	03407 68079		Seal rubber	シール ラバー	1				
62	02201 08050		Flange bolt	フランジ付ボルト	12				
63	52162 00200		Collar	カラー	12				
64	52746 05500		Cap	キャップ	1				
65	52100 09840		Cover	カバー	1				
66	03407 64718		Seal rubber	シール ラバー	1				
67	52100 13940		Cover	カバー	1				
68	52800 40810		Duct	ダクト	1				
69	03407 68094		Seal rubber	シール ラバー	1				
70	52100 14140		Cover	カバー	1				
71	03407 66823		Seal rubber	シール ラバー	4				
72	52800 40910		Duct	ダクト	1				
73	03407 68069		Seal rubber	シール ラバー	1				
74	31131 04100		Rubber, vibration isolator	ラバー	4				
75	52350 37531		Cover	カバー	1				
76	52450 06540		Door	ドア	1				
77	03407 64719		Seal rubber	シール ラバー	1				
78	52480 12600		Hinge	ヒンジ	2				
79	02136 08020		Bolt	ボルト	16				
80	03407 66813		Seal rubber	シール ラバー	4				
81	52450 28540		Door	ドア	1				
82	52370 40610		Duct	ダクト	1				
83	03407 68200		Seal rubber	シール ラバー	4				
84	52750 33600		Bracket	ブラケット	4				
85	GE360 02101		Dumper	ダンパー	4				
86	02915 00008		Hexagon flange nuts	フランジ付ナット	12				
87	52450 28640		Door	ドア	1				
88	52370 40710		Duct	ダクト	1				
89	03407 68177		Seal rubber	シール ラバー	1				
90	03407 64744		Seal rubber	シール ラバー	2				
91	52710 03601		Latch ass'y	ラッチ	6				key type
	52739 03400		Key	キー	1				(No. 0200)
92	52728 14810		Cushion rubber	クッション ラバー	6				
93	02915 00006		Hexagon flange nuts	フランジ付ナット	188				
94	52480 14800		Hinge	ヒンジ	6				
95	02136 08016		Bolt	ボルト	24				
96	52300 97520		Top cover	トップカバー	1				
97	03407 66847		Seal rubber	シール ラバー	1				
98	52300 97620		Top cover	トップカバー	1				
99	52728 67510		Cushion rubber	クッション ラバー	1				
100	52728 67610		Cushion rubber	クッション ラバー	1				
101	52728 67710		Cushion rubber	クッション ラバー	1				
102	52728 67810		Cushion rubber	クッション ラバー	1				
103	03403 10010		Grommet	グロメット	10				
104	03403 01022		Grommet	グロメット	2				
105	02912 06010		Nut	ナット	1				
106	52728 68810		Cushion rubber	クッション ラバー	1				
107	03407 67410		Seal rubber	シール ラバー	2				
108	52744 00900		Washer	ワッシャー	6				

51 - 00 FRAME & BONNET

見出番号 Ref. NO.	部品番号 Part NO.	互換性 Inter- change ability	部品名称 Part Name		数量 Q' ty	適用号機範囲 Applicable Ser. No.		変更 C/H	備考 Remarks
						DP	-		
109	52350 89010		Cover	カバー	1				
110	52300 97720		Top cover	トップカバー	1				
111	02246 08016		Bolt, w/w	ワッシャ付ボルト	2				
112	03407 64768		Seal rubber	シールラバー	1				
113	03407 68046		Seal rubber	シールラバー	1				
114	37181 06600		Clip	クリップ	2				
115	02246 08025		Bolt, w/w	ワッシャ付ボルト	92				
116	02135 16070		Bolt	ボルト	8				
117	03115 02016		Spring washer	スプリングワッシャ	8				
118	03116 12016		Plain washer	プレーンワッシャ	8				



52 - 00 LINING

見出番号 Ref. NO.	部 品 番 号 Part NO.	互換性 Inter- change ability	部 品 名 称 Part Name		数量 Q' ty	適用号機範囲 Applicable Ser. No.		変更 C/H	備 考 Remarks
						DP	-		
	52900 90220		URETHANE FOAM KIT	ウレタン フォーム キット					
1	52931 67830		Lining	ライニング*	2				
2	52959 89040		Lining	ライニング*	2				
3	52959 50140		Lining	ライニング*	4				
4	52931 67930		Lining	ライニング*	1				
5	52931 68030		Lining	ライニング*	1				
6	52931 68130		Lining	ライニング*	1				
7	52959 83660		Lining	ライニング*	1				
8	52931 68930		Lining	ライニング*	1				
9	52959 80140		Lining	ライニング*	1				
10	52959 83760		Lining	ライニング*	1				
11	52959 83860		Lining	ライニング*	1				
12	52931 68230		Lining	ライニング*	1				
13	52977 73010		Lining	ライニング*	1				
14	52977 73110		Lining	ライニング*	2				
15	52977 73210		Lining	ライニング*	2				
16	52977 73310		Lining	ライニング*	1				
17	52977 73410		Lining	ライニング*	2				
18	52977 73510		Lining	ライニング*	1				
19	52977 73610		Lining	ライニング*	1				
20	52977 22300		Lining	ライニング*	1				
21	52977 73710		Lining	ライニング*	1				
22	52978 94300		Lining	ライニング*	1				
23	52977 64000		Lining	ライニング*	1				
24	52977 73810		Lining	ライニング*	2				
25	52978 94400		Lining	ライニング*	1				
26	52919 41830		Lining	ライニング*	2				
27	52939 29340		Lining	ライニング*	1				
28	52919 42030		Lining	ライニング*	2				
29	52919 67200		Lining	ライニング*	2				
30	52919 24130		Lining	ライニング*	2				
31	52919 41930		Lining	ライニング*	2				
32	52939 29440		Lining	ライニング*	1				

2024年 9月 20日 初版

2024年 10月 29日 改訂

発行 **北越工業株式会社**

新潟本社・工場
新潟県燕市下粟生津3074

(無断複写・転載を禁ず)

HOKUETSU INDUSTRIES CO., LTD.

8TH FLOOR SHINJUKU SAN-EI BLDG,
22-2 NISHI-SHINJUKU 1-CHOME, SHINJUKU-KU
TOKYO 160-0023 JAPAN
TEL: 81-3-3348-7281
FAX: 81-3-3348-7289
URL: <http://www.airman.co.jp>

Copyright (C) 2024 HOKUETSU INDUSTRIES CO., LTD. All Rights Reserved.

2410-01
CAT. NO. 39530 04000

